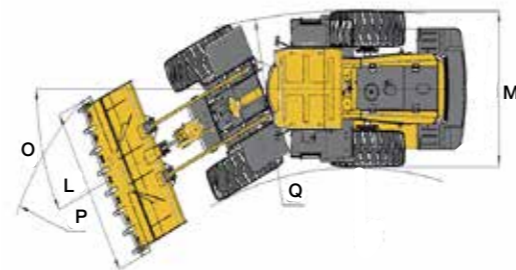
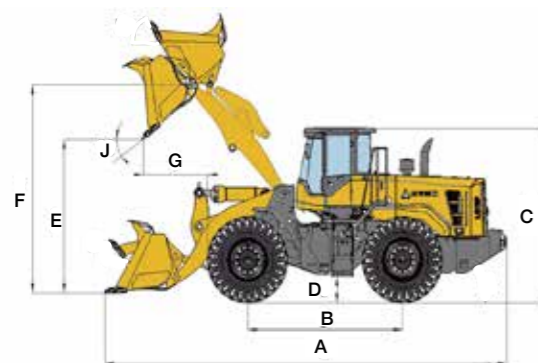


Especificaciones (Equipo estándar)

Ítem	Especificaciones
Dimensiones Generales	
Longitud x Ancho x Altura (A x L x C)	7345 x 2766 x 3340 mm
Distancia entre ejes (B)	2880 mm
Altura libre del suelo (D)	440 mm
Altura máxima de descarga (E)	2950 mm
Altura máxima hasta el pasador de la cuchara (F)	3840 mm
Alcance máximo de descarga (G)	1050 mm
Ángulo de descarga (J)	45°
Ancho externo a los neumáticos (M)	2574 mm
Ángulo de dirección (O)	38°
Radio de giro externo a la cuchara (P)	6115 mm
Radio de giro externo a los neumáticos (Q)	5275 mm
Parámetros generales	
Peso operativo**	13020 kg
Capacidad de la cuchara	2,3 m ³
Carga nominal	4000 kg
Fuerza máxima de tracción	120 kN
Fuerza máxima de disgregación	125 kN
Carga estática de vuelco	80 kN
Motor	
Marca/Modelo	Weichai WP6G175E201 Tier 2
Potencia nominal	173 hp (129 kW)
Régimen nominal	2000 rpm
Torque máximo	680 N.m
Tipo	En línea diésel, 4 tiempos, inyección directa, refrigerado con agua
Cilindrada	6,75 l
Número de Cilindros - diámetro x carrera	6 - 105x130 mm

* Los parámetros anteriores están sujetos a cambios sin previo aviso.
 ** El peso operativo del equipo puede variar según su configuración.
 Las ilustraciones no reflejan necesariamente la configuración estándar del equipo.



Ítem	Especificaciones
Sistema de transmisión	
Marca y modelo	SDLG TP170
Tipo, nº de marchas	Powershift planetaria, 2F/1R
Convertidor de par	Simple estagio
Relación del convertidor de par	4 : 1
Velocidad máxima	Adelante Retroceso
1ª marcha	12 km/h 16 km/h
2ª marcha	36 km/h -
Ejes delantero y trasero	
Marca y modelo	SDLG A504
Tipo	Diferencial convencional, reducción planetaria en las extremidades, cuna oscilante convencional
Dimensión de los neumáticos	20,5 - 25
Sistema de dirección	
Tipo	Bastidor articulado, hidrostático
Sistema hidráulico	
Presión de trabajo	16 MPa / 160 bar
Accionamiento hidráulico	Joystick
Sistema de frenos	
Frenos de servicio	Frenos de discos en baño de aceite
Frenos de estacionamiento	Freno tipo tambor, montado en el eje de salida de la transmisión, aplicado mecánicamente
Capacidades de abastecimiento	
Combustible	200 l
Aceite hidráulico	141 l
Aceite del motor	18 l
Aceite de la transmisión	44 l
Ejes delantero/trasero	26 l / 26 l

L946H CARGADORA

Peso Operativo:
13.020 kg

Capacidad de la Cuchara:
2,3 m³

Potencia del Motor:
173 hp

Confiable en Acción



SDLGEquiposHispanoamérica

SDLGHispanoamerica

NO.SDLGL946H_ES-V202305



L946H CARGADORA

ALTA EFICIENCIA

- Motor Weichai diseñado para las más duras condiciones de trabajo. Excelente rendimiento en altas temperaturas y áreas polvorientas.



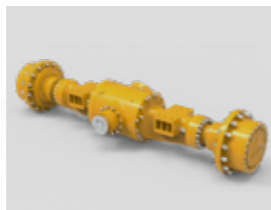
ALTA CONFIABILIDAD

- Transmisión SDLG TP170 con 2 marchas hacia adelante y 1 hacia atrás con convertidor de torque reforzado.



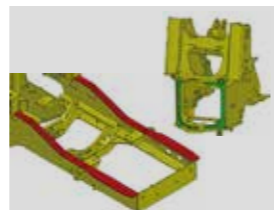
SERVICIO PESADO

- Eje desarrollado por SDLG que proporciona excelente fuerza motriz y robustez.



ROBUSTEZ

- Chassis delantero y trasero reforzados con mejor resistencia a torsión y mayor vida útil del equipo.



HIDRAULICA CONFIABLE

- El sistema de dirección sensible a carga proporciona una experiencia operativa de dirección sencilla y responsiva.
- El sistema hidráulico adopta tecnología de sellado avanzada, para mantener constante la presión hidráulica de trabajo y la máquina con un alto rendimiento productivo.



CÓMODA

- Nueva cabina de diseño ergonómico con amplia visibilidad, buena estanqueidad y bajo nivel de ruido interno, que proporciona un entorno operativo cómodo.
- La columna de dirección inclinable permite ajustarla en una posición de funcionamiento perfecta.
- El asiento con respaldo elevado y suspensión mecánica de serie.
- Cuenta con una diversidad de ajustes, lo que garantiza la ergonomía para los más diferentes perfiles de operador.
- La cabina posee certificación ROPS&FOPS.



FACIL DE MANTENER

- El nuevo capó del motor proporciona un ángulo de apertura más grande, permite que el técnico realice el servicio y la reparación fácilmente.
- Los filtros de aceite y de aire están todos dispuestos en un lado, por lo que se puede hacer el mantenimiento en una sola parada.



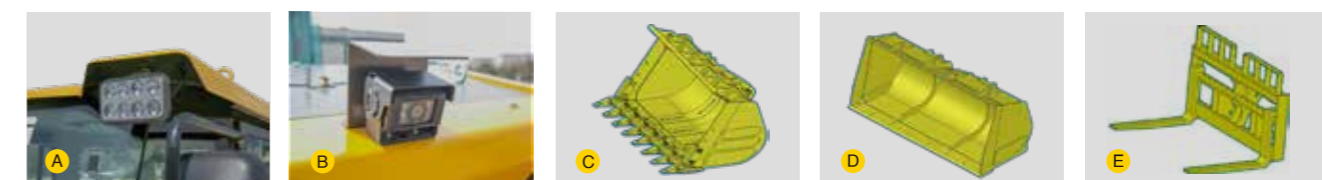
Configuración Estándar

Motor Weichai WP6G175E201	Portavasos
Transmisión SDLG	Prefiltro de aire
Ejes con frenos en baño de aceite	Enfriador de aceite giratorio F
Mando de piloto con un solo joystick A	Limpiaparabrisas delantero y trasero
Cuchara de uso general 2,3 m³ con dientes	Luces de trabajo
Nueva cabina serie H	Alarma de marcha atrás
Nuevo panel de botones centralizado B	Neumáticos 20.5-25-16PR-L-3
Sistema de climatización HVAC C	Protector del ventilador del motor
Columna de dirección ajustable D	Luz de advertencia giratoria
Panel de instrumentos con pantalla LCD E	Caja de fusibles centralizada G
Freno de estacionamiento neumático	Interruptor de alimentación
Radio	Caja de herramientas
Parasol	Filtro de combustible de tres etapas
Gancho de ropa	



Opcionales

20.5-25-16PRTL-L3 neumático sin cámara	Cámara de visión trasera B
20.5R25 neumático radial sin cámara	Cuchara trabajo pesado 2,0 m³ C
Luces de trabajo LED A	Cuchara para materiales ligeros de 2,5-3,5 m D
Asiento con cinturón de 3 puntos	Horquilla para pallets E
Paso de escalera adicional	Cadena de neumáticos



* SDLG se reserva el derecho de interpretación final de los parámetros mencionados anteriormente. No se dará ningún aviso en caso de cualquier cambio. Las ilustraciones del texto pueden no ser siempre las ilustraciones estándar de este modelo.