

320 HP

SD32W

Alta eficiencia para minería y otros usos

- ▶ Modelo del motor: Cummins NTA855-C360S10
- ▶ Potencia nominal: 235 kW/2000 rpm
- ▶ Peso operativo: 38 t

Características del producto

Tercero en tamaño entre los poderosos bulldozers Shantui de servicio pesado, el modelo SD32W es una bestia que se destaca al máximo en entornos hostiles de trabajo como terrenos rocosos o congelados. Viene equipado con hoja para uso en rocas y con cadenas que le dan la agilidad necesaria para operar con gran eficacia al adaptarse a esas condiciones extremas. Es uno de nuestros modelos de mayor venta para explotaciones mineras. Viene equipado con un sistema de mando hidráulico con tecnología de control hidráulico y con propiedades estructurales avanzadas que ofrecen un rendimiento fiable y una operación flexible y práctica.



SHANTUI

VALUE THAT WORKS

Shantui Construction Machinery Co., Ltd.

DIRECCIÓN:
No. 58, G327 Highway
Jining City, Shandong, CHINA

TEL: +86-537-2909351 2909368 2909369

FAX: +86-537-2311219

CORREO ELECTRÓNICO: trade@shantui.com


320 HP

SD32W

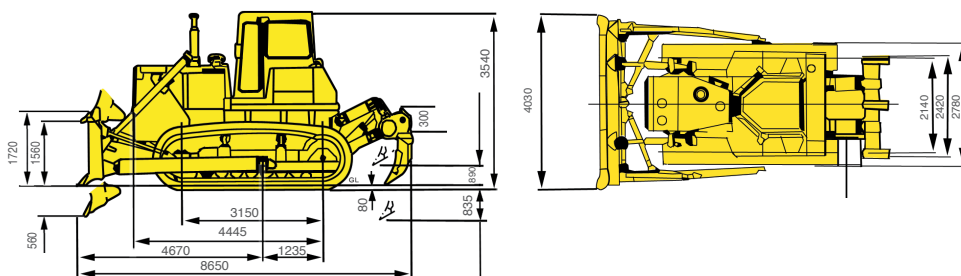
Especificaciones técnicas:

Altura mínima libre del suelo: 500 mm	Radio mínimo de giro: 3.8 m
Peso operativo: 38 t	Trepabilidad: 30°
Presión sobre el suelo: 0.107 MPa	Entrevía: 2140 mm

SD32W

	MOTOR	Modelo y tipo	Cummins NTA855-C360S10 Diesel turboalimentado, de inyección directa con válvula en culata, enfriado por agua, de cuatro tiempos, en línea		
		Índice de revoluciones	2000 rpm		
		Potencia nominal	235 kW		
		Número de cilindros	6-139.7 × 152.4 mm (diámetro y carrera)		
		Cilindrada	14.010 L		
		Mínimo consumo de combustible	217 g/kW-h		
		Par máximo	1440 N·m @ 1400 rpm		
	SISTEMA DE TRANSMISIÓN POWERSHIFT	Convertidor de par	De tres elementos, una etapa, monofásico		
		Transmisión	Engranaje planetario, embrague multidisco, conectado hidráulicamente, lubricación a presión		
		Mando principal	Engranaje cónico helicoidal, lubricación por salpicadura, reducción de velocidad de una etapa		
		Embrague de dirección	Lubricado, multidisco, de resorte, separado hidráulicamente, con control hidráulico		
		Freno de dirección	Lubricado, flotante, operación hidráulica directa de interconexión de apagado y encendido		
		Mando final	Reducción de velocidad de dos etapas de engranaje recto, lubricación por salpicadura		
	VELOCIDAD DE DESPLAZAMIENTO	Engranaje	Primera	Segunda	Tercera
		Avance	0-3.6 km/h	0-6.6 km/h	0-11.5 km/h
		Reversa	0-4.4 km/h	0-7.8 km/h	0-13.5 km/h
	SISTEMA DE TREN DE RODAJE	Tipo	Viga rociada de tipo giratorio, estructura suspendida de barra compensadora		
		Rodillos superiores	2 a cada lado		
		Rodillos inferiores	7 a cada lado (5 de pestaña sencilla, 2 de pestaña doble)		
		Tipo de cadena	41 a cada lado		
		Anchura de zapatas de cadena	560 mm		
		Paso	228.6 mm		
	SISTEMA HIDRÁULICO	Presión máxima	14 MPa		
		Tipo de bomba	Bomba del engranaje		
		Descarga (a 2000 rpm, revoluciones por minuto)	355 (1795 rpm) L/min		
		Diámetro de cilindro de trabajo × no. (tipo de doble acción)	140 mm × 2		
	HOJA	Tipo de hoja	Inclinación recta		
		Capacidad de acarreo de la hoja	10 m³		
		Anchura de la hoja	4130 mm		
		Altura de la hoja	1590 mm		
		Caída máxima debajo del suelo de la hoja	560 mm		
		Ajuste de inclinación máxima	>100 mm		
		Peso de la hoja	5074 kg		
	DESGARRADOR (OPCIONAL)	Máxima profundidad de excavación de desgarrador de tres vástagos	542 mm		
		Elevación máxima sobre el suelo	883 mm		
		Peso de desgarrador de tres vástagos	3802 kg		
		Profundidad máxima de excavación de desgarrador de un vástago	1250 mm		
		Elevación máxima sobre el suelo	955 mm		
		Peso de desgarrador de un vástago	3252 kg		

DIMENSIONES Hoja recta de inclinación



▶ LAS ESPECIFICACIONES ESTÁN SUJETAS A CAMBIO SIN PREVIO AVISO. LAS IMÁGENES PODRÍAN INCLUIR OPCIONES. EL COLOR Y APARIENCIA REALES DEL PRODUCTO PODRÍAN DIFERIR DEL QUE SE MUESTRA.