



Volvo Construction Equipment

# P5770C ABG, P5870C ABG, P6870C ABG

Pavimentadoras De Ruedas Volvo 2.5-9.0 m 129 kW



# Una pasión por el desempeño

En Volvo Construction Equipment, no sólo venimos por el paseo. Desarrollando productos y servicios que aumentan la productividad – confiamos que podemos disminuir los costos y aumentar las utilidades para los expertos de la industria. Parte del Grupo Volvo, somos apasionados de las soluciones innovadoras para ayudarle a trabajar más inteligentemente, no más duro.

## Ayudándole a hacer más

Doing more with less (Hacer más con menos) es una marca registrada de Volvo Construction Equipment. La alta productividad ha estado casada desde hace mucho tiempo con el bajo consumo de energía, la facilidad de uso y la durabilidad. Cuando se trata de bajar los costos del ciclo de vida, Volvo ocupa un lugar muy especial.

## Diseñadas para adaptarse a sus necesidades

Hay muchas cosas que tomar en cuenta para crear soluciones que sean adecuadas para las necesidades particulares de las diferentes aplicaciones de la industria. La innovación con frecuencia involucra tecnología de punta, pero no siempre tiene que ser así. Algunas de nuestras mejores ideas han sido simples, basadas en una comprensión clara y profunda de los trabajos de nuestros clientes.



## Uno aprende mucho en 180 años

Con el tiempo, Volvo tiene soluciones avanzadas que han revolucionado el uso del equipo de construcción. Nadie habla de seguridad más fuerte que Volvo. Proteger a los operadores, a las personas en su entorno y minimizar nuestro impacto ambiental son valores tradicionales que continúan moldeando la filosofía de diseño de nuestros productos.

## Estamos de su lado

Respaldamos la marca Volvo con las mejores personas. Volvo es verdaderamente una empresa mundial, una que está a la espera para apoyar rápida y eficientemente a los clientes, dondequiera que se encuentren.

## Tenemos una pasión por el desempeño.



Camiones Volvo



Camiones Renault





Camiones Mack



Camiones UD



Autobuses Volvo



Equipo de construcción  
Volvo



Volvo Penta



Servicios Financieros  
Volvo

# La mejor pavimentadora para el trabajo

Las pavimentadoras Volvo están construidas para el desempeño y la precisión en cualquier proyecto de pavimentación. Las P6870C ABG, P5870C ABG y P5770C ABG ofrecen una variedad de sistemas de tracción para ajustarse mejor a cada condición de pavimentación. Sean cuales sean sus necesidades, Volvo tiene la pavimentadora apropiada para el trabajo.

## P5770C ABG

Para anchos menores de pavimento, la P5770C ABG de tracción en cuatro ruedas usa las grandes ruedas traseras para entregar la mayor parte de la potencia. Las ruedas delanteras proporcionan asistencia de tracción adicional y dirección.



## P5870C ABG

La P5870C ABG de tracción en cuatro ruedas cuenta con seis ruedas y es ideal para anchos medios de pavimentación. Las grandes ruedas traseras entregan la mayor parte de la potencia. El conjunto posterior de ruedas delanteras proporciona asistencia de tracción adicional y, junto con el primer conjunto de ruedas delanteras, brinda soporte de dirección.







#### **P6870C ABG**

La P6870C ABG cuenta con tracción en seis ruedas para una máxima potencia al pavimentar grandes anchos y profundidades en condiciones de terreno difíciles. Las grandes ruedas traseras de tracción entregan la mayor parte de la fuerza de tracción con potencia adicional y dirección de ambos conjuntos de carga dependientes de las ruedas delanteras.





### Suspensión

Las pavimentadoras de ruedas Volvo tienen un sistema único hidráulico de suspensión de autonivelación. El sistema ofrece un equilibrio de tres puntos para una plataforma estable del tractor. Al pavimentar en condiciones malas o irregulares, la suspensión apoya la tracción y la pavimentación uniforme.

# Pavimentación en ruedas en su óptimo funcionamiento

Sienta la potencia y trabaje con excelente control de tracción en una pavimentadora Volvo. Sean cuales sean las condiciones de operación, estas máquinas ofrecen la mejor fuerza de tracción para resultados finos y uniformes. Sea usted mismo testigo del resultado.

## Modo de potencia inteligente

Cuando las condiciones de pavimentación no requieren la potencia total, el operador puede seleccionar el modo de potencia inteligente en la Unidad de Control Principal (MCU) para reducir automáticamente la potencia a 1600 rpm. Esto resulta en una disminución sustancial del ruido y una reducción del consumo de combustible hasta del 30%.

## Sistema de tracción

El sistema de tracción de Volvo garantiza una alta fuerza de tracción para una pavimentación precisa y homogénea, sean cuales sean las condiciones del terreno.



## Control de par

El sistema inteligente de control de par dependiente de la carga monitoriza la carga de la tolva y ajusta la potencia entre las ruedas de tracción delanteras para evitar el patinamiento de las ruedas para un par óptimo.



# Máxima maniobrabilidad

La mejor maniobrabilidad en su clase se encuentra en el centro de la pavimentadora Volvo, brindándole una ventaja competitiva. Experimente el movimiento preciso, un radio de giro reducido y fácil transporte de la pavimentadora con Volvo Construction Equipment.

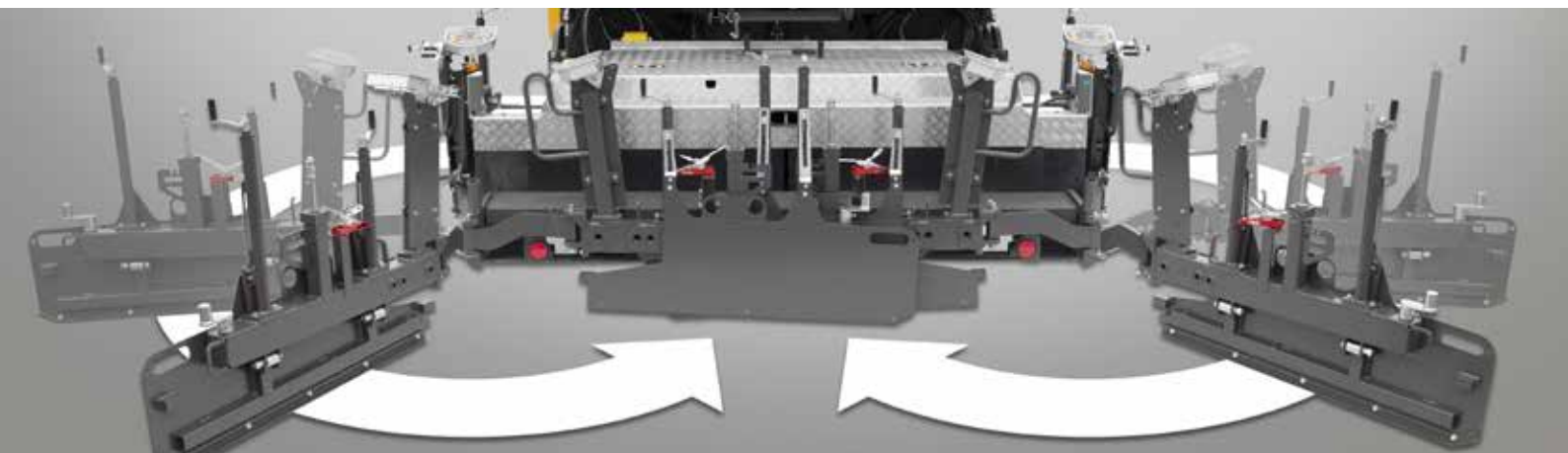
## Pasillo plegable

El pasillo plegable de Volvo le permite comenzar a pavimentar más cerca del borde para reducir la cantidad de mano de obra requerida. El pasillo, que es equipamiento de serie, también disminuye la longitud total de la máquina durante el transporte.



## Tres modos de tracción

En el modo de pavimentación todos los controles de asfalto son funcionales así como las rpm totales del motor y el modo de potencia inteligente. El modo de derivación desactiva las funciones de pavimentación, activa la dirección activa y reduce la velocidad de desplazamiento, ideal para maniobrar, cargar y descargar. El modo de transporte permite la máxima velocidad de desplazamiento para una reubicación rápida. En los modos de derivación y transporte, la velocidad del motor se regula del mismo modo para garantizar la economía de combustible.



## Puertas de extremo opcionales

Las puertas con bisagras del extremo de la mesa se pueden girar hacia la parte trasera de la pavimentadora para reducir el ancho total durante el transporte.





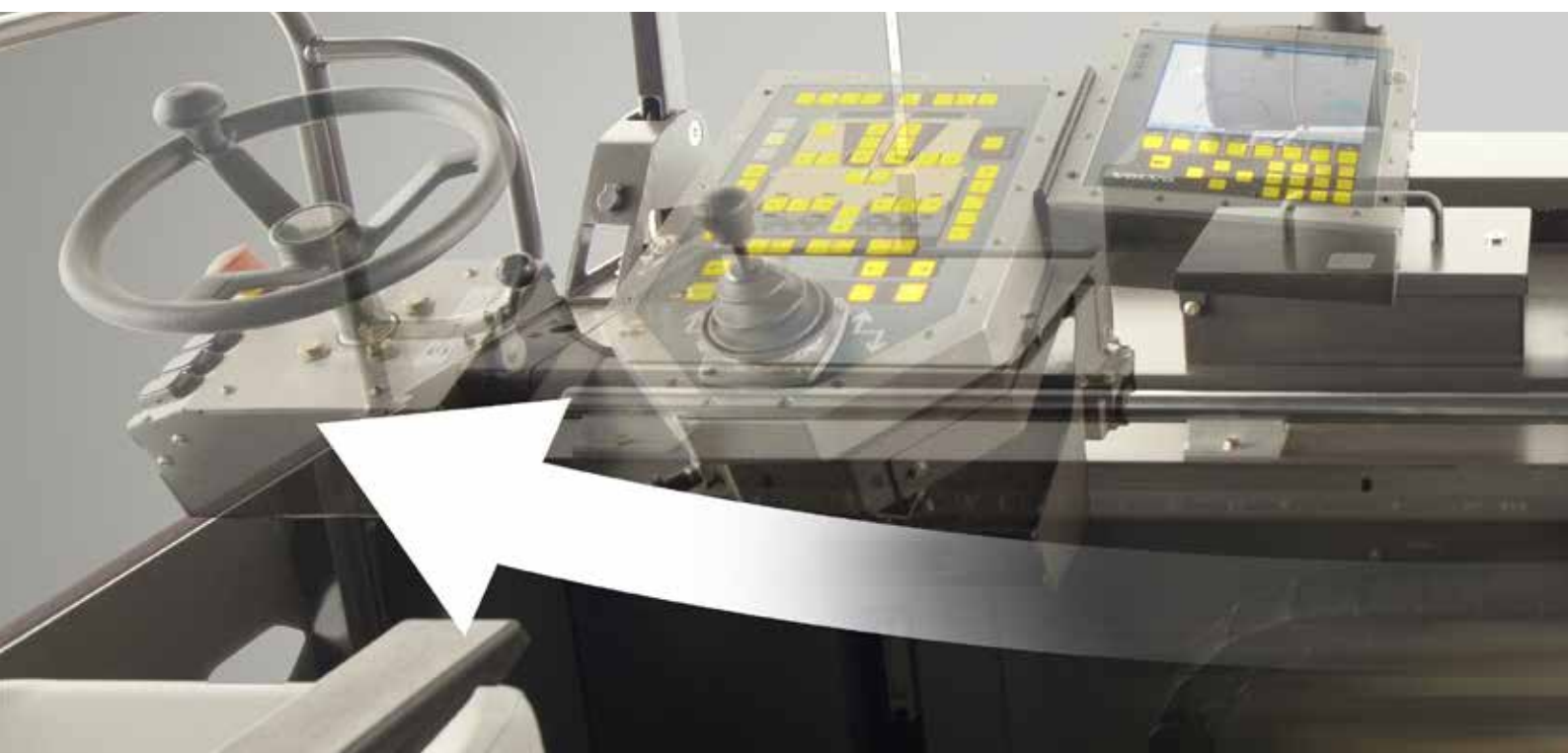
#### Dirección activa

El sistema único de dirección activa permite un reducido radio de giro interior de 2,5 m, ideal para reposicionar la pavimentadora en sitios de trabajo limitados. El sistema electrohidráulico de dirección ofrece control en áreas reducidas para disminuir el tiempo y esfuerzo de pavimentación.

2,5 m

# Volvo le pone en control

Dirija y controle su pavimentadora desde el asiento del operador con la tecnología única de Volvo EPM II (Gestión Electrónica de la Pavimentadora, de sus siglas en inglés) líder de la industria, diseñada para una operación sencilla y máxima eficiencia. Pavimentación inteligente al máximo.



## Pantalla intuitiva

A la izquierda de la MCU, se visualizan las funciones de la pavimentadora como están ubicadas en la máquina. Esto permite al operador localizar y ajustar rápidamente las configuraciones como la temperatura de la mesa y los parámetros del motor.



## Monitorización del combustible

El sistema de monitorización del panel de control registra y muestra el consumo de combustible por día o período de tiempo, de modo que usted puede planificar el reabastecimiento de combustible y los costos de operación.





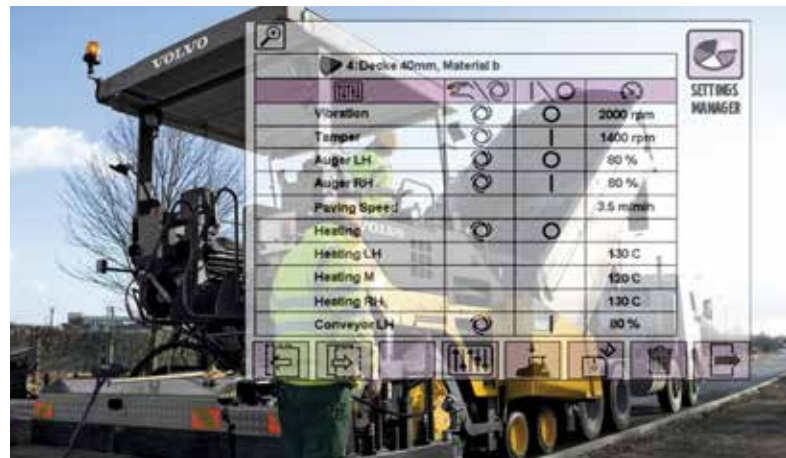
### Unidad de Control Principal (MCU)

Acceso rápido y sencillo a la información estructurada a través de la gran pantalla a color Volvo, líder en la industria. El diseño único brinda a los operadores control total al alcance de la mano, permitiendo el ajuste instantáneo de todas las funciones de pavimentación.



### Botón de encendido/apagado

Pulse un botón para parar y volver a arrancar la pavimentación con las mismas configuraciones, sin importar cuánto tiempo haya transcurrido.



### Gestor de configuraciones

Guarde todas las configuraciones probadas de pavimentación para su reutilización en futuros trabajos similares, ahorrando tiempo y asegurando una calidad consistente de pavimentación.

# El paquete perfecto de pavimentación



## Visibilidad

Visibilidad en todas las direcciones y asiento del operador extensible para una vista de 360° de todo el proceso de pavimentación.



## MCU

El gran panel de control con pantalla a color le permite ajustar rápidamente las configuraciones de la pavimentadora.

## Motor

El motor a diesel silencioso y eficiente de Volvo le brinda mayor potencia y al mismo tiempo menor consumo de combustible.

## Gran tolva

La gran capacidad de la tolva de 12 t soporta la pavimentación continua.



## Facilidad de servicio

Las verificaciones diarias de mantenimiento se pueden efectuar de manera rápida, segura y fácil desde la cubierta.



## Maniobrabilidad

Logre un movimiento instantáneo y preciso con un radio reducido de giro de 2,5 metros gracias al único sistema de dirección activa.







### Mesas

Las mesas robustas, líderes en la industria, extensibles, ofrecen una larga vida de pavimentación de calidad.

### Techo para todo tipo de clima

El techo para todo tipo de clima con paneles laterales y el aislamiento acústico integrado proporcionan protección climática y comodidad al operador. Se puede bajar hidráulicamente para el transporte.



### Suspensión

Volvo le ofrece excelente control de tracción, sean cuales sean las condiciones de pavimentación, garantizando resultados uniformes y consistentes.



### Sistema de tracción

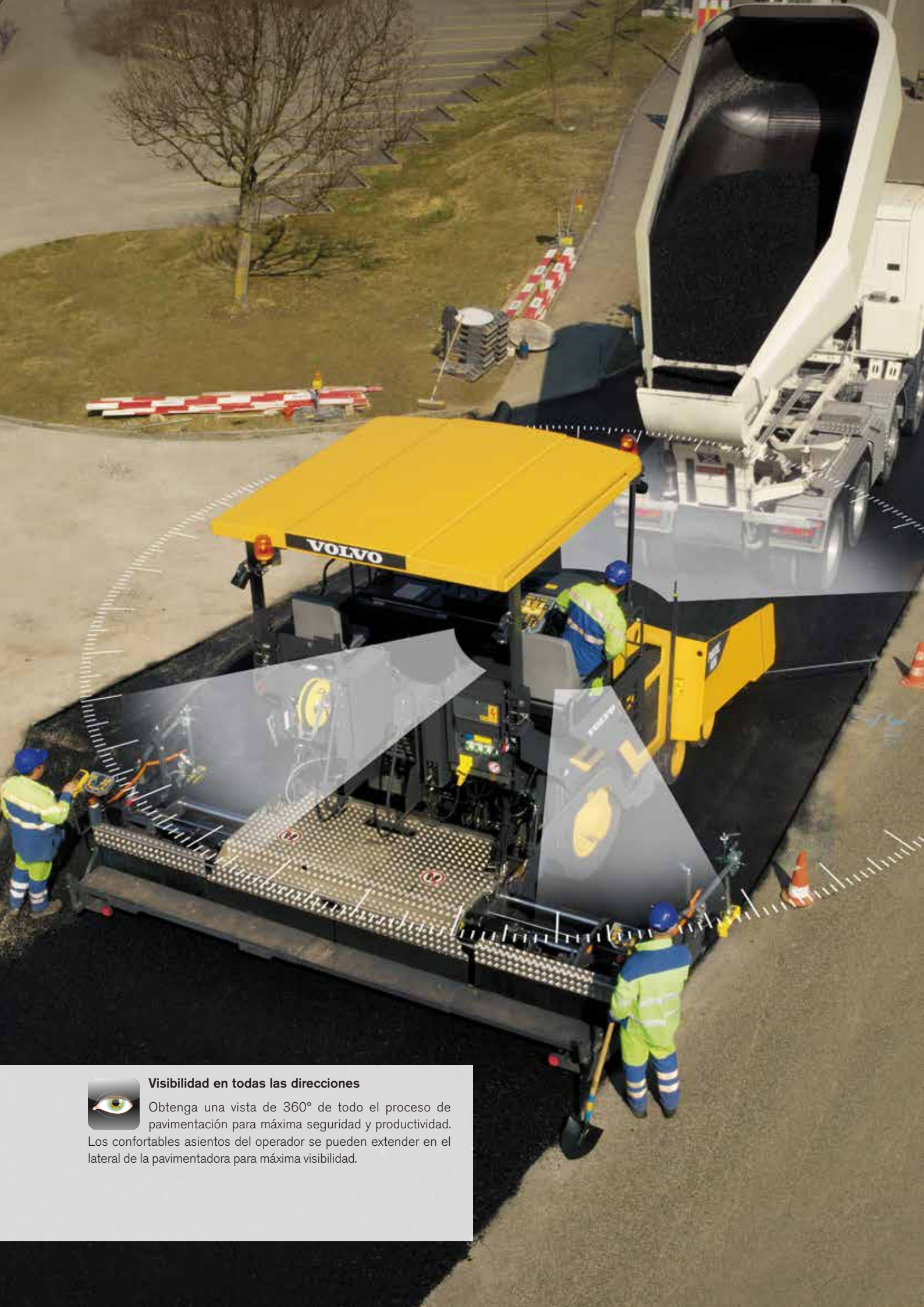
Volvo ofrece a los clientes una selección de configuraciones de tracción para adecuarse a cada condición de pavimentación.

### Puertas de acceso

Con bisagras verticales, las puertas laterales de mantenimiento proporcionan un excelente acceso y una larga vida.

### Calentamiento eléctrico de la mesa

Las mesas Variomatic Volvo tienen un sistema de calentamiento de tres zonas para proporcionar un calentamiento consistente y confiable.



#### Visibilidad en todas las direcciones

Obtenga una vista de 360° de todo el proceso de pavimentación para máxima seguridad y productividad. Los confortables asientos del operador se pueden extender en el lateral de la pavimentadora para máxima visibilidad.



# Excelente visibilidad

Siéntese en la plataforma del operador y admire su trabajo desde 360°. Observe el flujo constante de material desde el diseño de la gran tolva, que retiene más material y permite la pavimentación continua. Los accionamientos hidrostáticos independientes de los transportadores y los sinfines dan el mismo espesor y calidad en toda la superficie pavimentada.

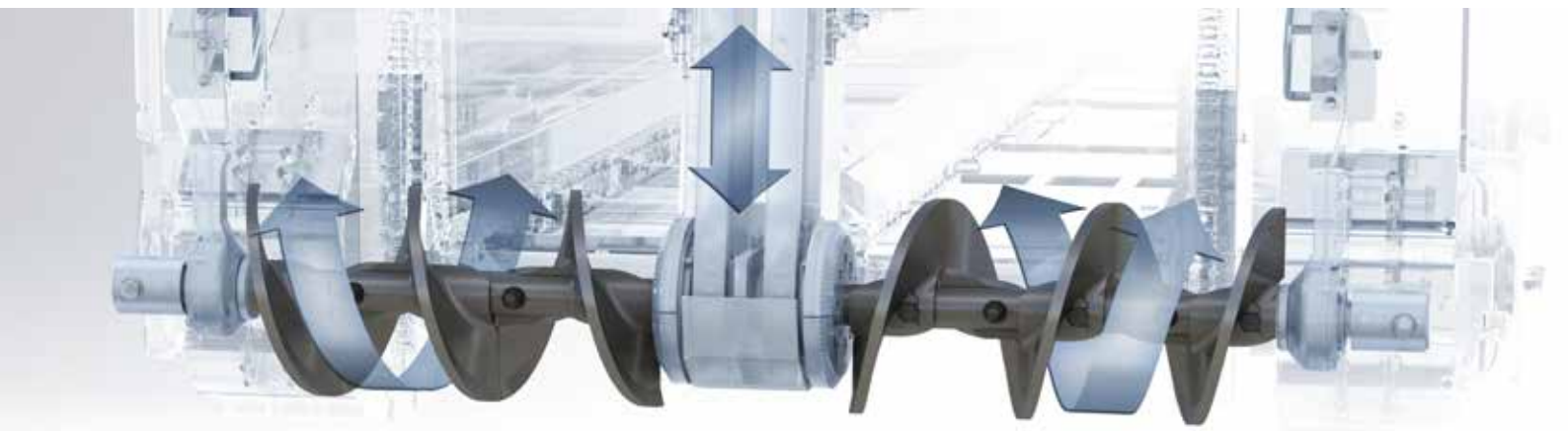
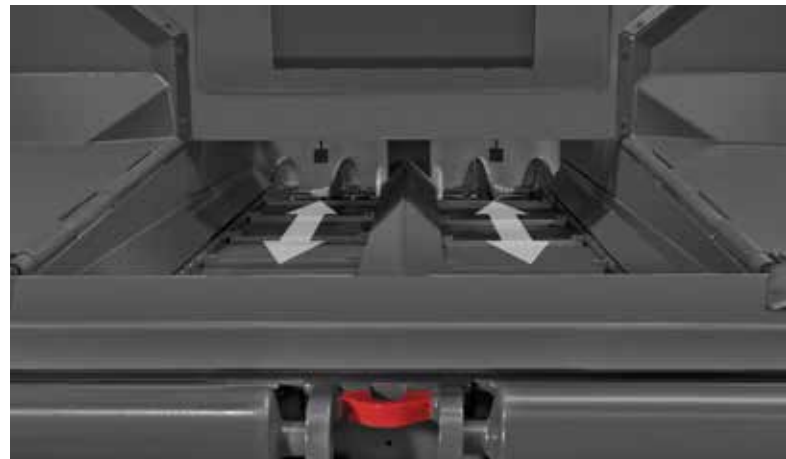
## Tolva

El diseño de Volvo permite al operador ver el nivel del material en la tolva y manejar su flujo constante. Su gran capacidad soporta la pavimentación continua.



## Entrega visible

Las pavimentadoras Volvo están diseñadas para brindar al operador vistas del flujo del material en la tolva, el canal del sinfín y la puerta final.



## Flujo del material

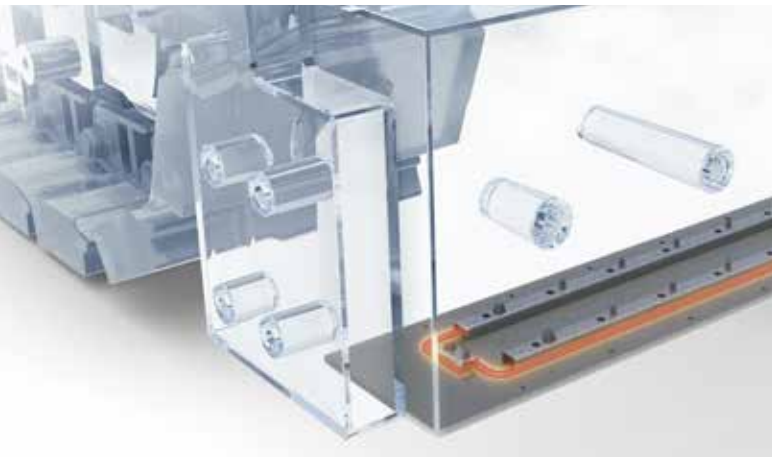
Los accionamientos hidrostáticos reversibles e independientes de ambos transportadores y los sinfines de altura ajustable suministran flujo constante de material a la mesa.

# Suprema tecnología de mesa

Las mesas Volvo están diseñadas para darle la mejor calidad, uniformidad y homogeneidad de pavimentación. Las mesas Volvo extensibles, líderes en la industria, pueden manejar una amplia gama de materiales y entregar un alto grado de precompactación, resultando en una cantidad reducida de trabajo de compactación.

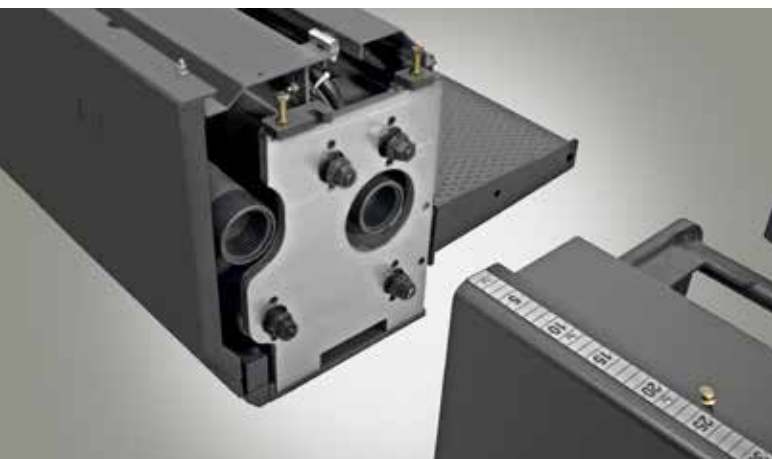
## Calentamiento eléctrico

Las mesas Variomatic Volvo tienen un sistema de calentamiento de tres circuitos que entregan eficiente y rápidamente calor consistente a través de toda la longitud de la mesa. Una disposición de doble barra de calentamiento suministra calentamiento consistente y confiable.



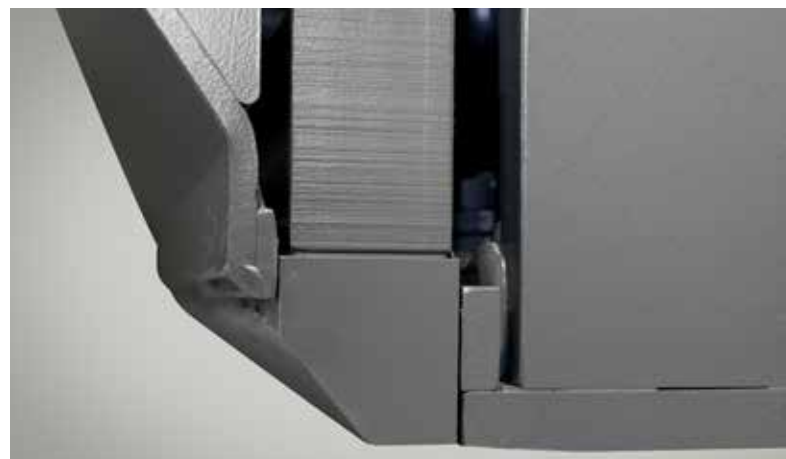
## SCU

Dos Unidades de Control de Mesa (SCU), convenientemente ubicadas, permiten a los operadores manejar las funciones de la mesa, así como el flujo del material.



## Acoplamiento rápido

Las extensiones se agregan o retiran en minutos, sin necesidad de herramientas especiales, gracias al exclusivo sistema de acoplamiento rápido de Volvo, ahorrándole tiempo y dinero.



## Barra del tamper

De nuevo diseño, fuerte, templada para durabilidad y confiabilidad mejoradas.

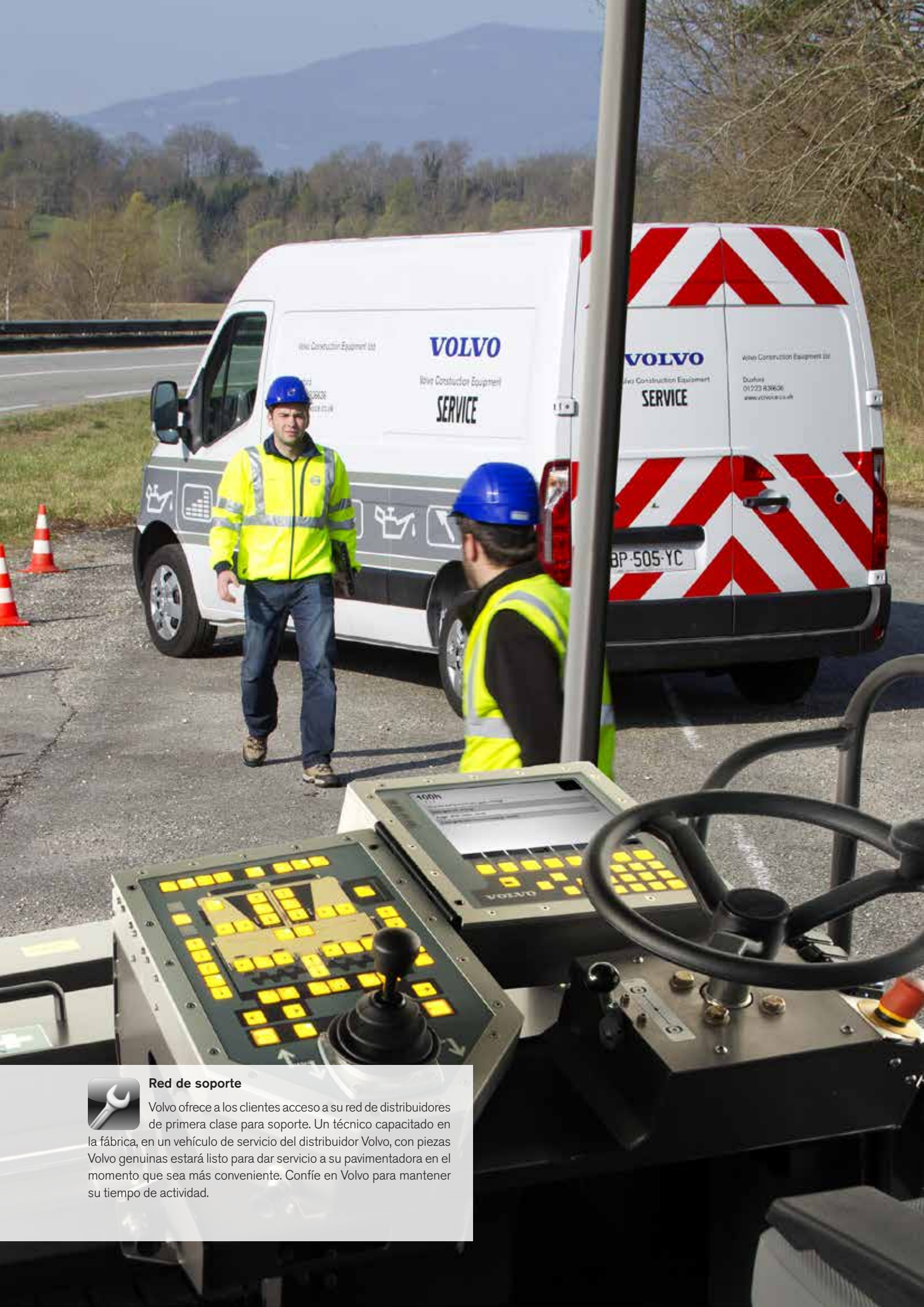




#### Desempeño de la mesa

Las mesas Variomatic Volvo proporcionan a los clientes anchos extensibles hidráulicamente y opciones de aditamentos para pavimentar hasta 9 metros. Disponible en sistemas de tampo simple con calentamiento eléctrico o de gas.





#### Red de soporte

Volvo ofrece a los clientes acceso a su red de distribuidores de primera clase para soporte. Un técnico capacitado en la fábrica, en un vehículo de servicio del distribuidor Volvo, con piezas Volvo genuinas estará listo para dar servicio a su pavimentadora en el momento que sea más conveniente. Confíe en Volvo para mantener su tiempo de actividad.

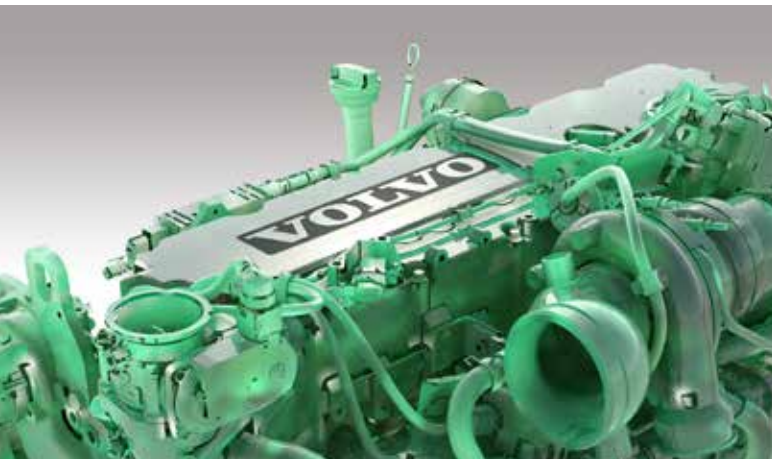


# Su tiempo de actividad es nuestra prioridad

En Volvo no sólo estamos comprometidos en suministrarle una pavimentadora de calidad. Sabemos que en la obra, el tiempo es oro y esa es la razón por la que contamos con una red mundial única de soporte del distribuidor para garantizar la disponibilidad de su máquina durante toda su vida de servicio. Y porque las pavimentadoras Volvo son 100% Volvo, usted disfrutará la facilidad del mantenimiento y continuo soporte de vanguardia.

## Mantenimiento del motor

Abra un compartimento desde la cubierta para completar todas las verificaciones diarias de mantenimiento de una manera rápida, segura y fácil.



## Gestor de servicio

Desde la MCU, el operador recibe recordatorios y alertas cuando las verificaciones de mantenimiento y servicio están previstas y retrasadas. El sistema también registra cuando se llevan a cabo las verificaciones.



## Kits para cuidado de la pavimentadora

Utilizar los Kits para cuidado Volvo para las piezas de desgaste asegura la vida y desempeño de las piezas. Benefíciense de las piezas Volvo 100% genuinas en un solo paquete para una óptima confiabilidad y precio accesible.



## Acuerdos de soporte al cliente

Los acuerdos de soporte al cliente ofrecen servicio y mantenimiento con máximo control de costos y mínimo tiempo de inactividad. El sistema flexible atiende una amplia gama de necesidades desde la reparación y el mantenimiento total hasta un programa de inspección que cubre las piezas y funciones vitales.

# Especificaciones

Modelo		P5770C	P5870C	P6870C
<b>Motor (Diesel)</b>				
Fabricante			Volvo	
Modelo			D6	
Potencia máxima a	kW		129 a 2 000 rpm	
	HP		175 a 2 000 rpm	
Refrigerante			Líquido	
Capacidad del tanque de combustible	l		260	
Emisiones de escape			COM IIIA /EPA etapa III	
<b>Pavimentación</b>				
Producción (teórica) <sup>1</sup>	t/h	500	600	700
Espesor de carpeta (máx.)	mm		300	
<b>Velocidad</b>				
Pavimentación (máx.)	m/min		40	
Transporte (máx.)	km/h		20	
<b>Propulsión</b>				
Unidades de tracción traseras			2	
Unidades de tracción delanteras		2	2	4
<b>Ruedas traseras</b>				
2 llantas neumáticas	dimensión		385/95R25	
<b>Ruedas de dirección delanteras</b>				
llantas elásticas	No	2	4	4
	Ø	580	580	580
	ancho	340	340	340
<b>Transportador</b>				
Capacidad de la tolva	t		12	
Número de transportadores			2	
Velocidad del transportador (máx.)			21.5	
<b>Sinfin</b>				
Velocidad del sinfín (máx.)	l/min		90	
Diámetro del sinfín	mm		360	
<b>Dimensiones</b>				
Tensión de la batería	Voltio		24	
<b>Dimensiones</b>				
Ancho	mm		2 550	
Largo	mm		6 132	
Altura	mm		2 970	
<b>Peso<sup>2</sup></b>				
Unidad tractora	kg	13 850	14 400	14 400
<b>Superación de pendiente máx. permitida<sup>3</sup></b>				
Unidad tractora + mesa	%		25	

1 La producción real de pavimentación depende del grosor de la capa, el ancho de la pavimentación y la velocidad de pavimentación y variará de acuerdo con las condiciones de pavimentación prevalecientes en su lugar de trabajo. Contáctenos y estaremos complacidos de ayudarle en el cálculo de la producción de pavimentación para su proyecto particular de pavimentación.

2 Todos los pesos son aproximados sin opciones. Peso de la unidad tractora: llantas llenas con agua, tanque de combustible a la mitad, brazos de remolque separados, operador de 75 kg y techo para todo tipo de clima incluido.

3 Aplica a mesa VB 78 de 2,5-5,0 m. Al utilizar extensiones, se reducirá la capacidad máx. permitida de superar pendientes.



# Especificaciones de la mesa



## Diseño robusto de la mesa

Un bastidor resistente de la mesa y dos grandes tubos de soporte para las extensiones trabajan juntos para ofrecer un conjunto de mesa rígido.

## Barra de tamper y vibración

La tecnología de barra de tamper simple ofrece altas densidades de compactación detrás de la mesa. Junto con la vibración, esto garantiza calidad y homogeneidad.

## Calentamiento

Las mesas Volvo cuentan con control independiente de temperatura en la mesa principal y en cada extensión individual.

## Ajuste de la corona

Un dispositivo hidráulico de ajuste de la mesa con control remoto permite el cambio rápido y simple de -2% a +4%.

## Distribución de grasa

Volvo proporciona lubricación óptima a través de un punto central de engrasado, reduciendo las necesidades de mantenimiento.

## Puertas de extremo opcionales

Las puertas con bisagras del extremo se pueden girar hacia la parte trasera de la pavimentadora para reducir el ancho total durante el transporte.

Opciones de mesa		P5770C	P5870C	P6870C
VB 78 ETC/GTC	Ancho básico / rango de ajuste hidráulico	m 2.5-5.0	2.5-5.0	2.5-5.0
	Ancho máx. de pavimentación con extensiones	m 7.5	8.0	9.0
VB 88 ETC/GTC	Ancho básico / rango de ajuste hidráulico	m -	3.0-6.0	3.0-6.0
	Ancho máx. de pavimentación con extensiones	m -	8.0	9.0

Pesos operativos de la mesa*		2.5 -5.0 m	3.0-6.0 m	6.5 m	7.5 m	8.0 m**	8.5 m***	9.0 m***
VB 78 ETC	kg	3 600	-	5 222	5 782	6 342	-	6 903
VB 78 GTC	kg	3 680	-	5 342	5 912	6 502	-	7 073
VB 88 ETC	kg	-	3 820	-	5 542	5 832	6 102	6 662
VB 88 GTC	kg	-	3 900	-	5 662	5 952	6 232	6 822

\* Incluido extensiones del sinfin, chapas del canal, etc.

\*\* P5870C & P6870C

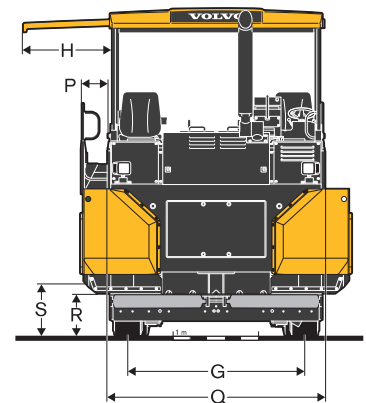
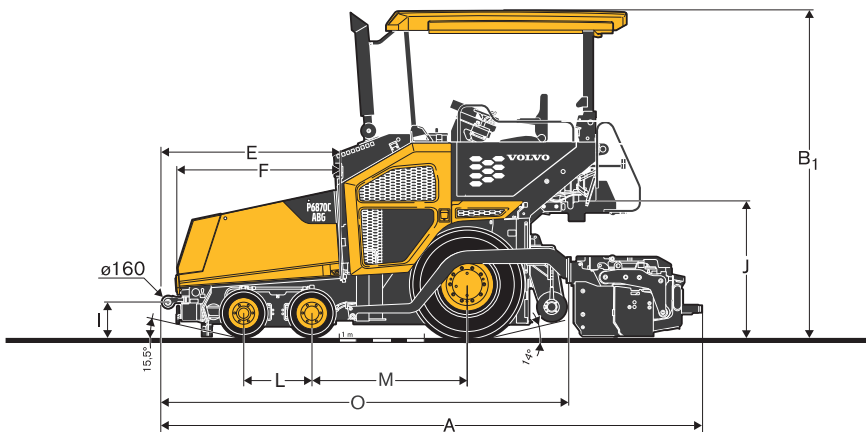
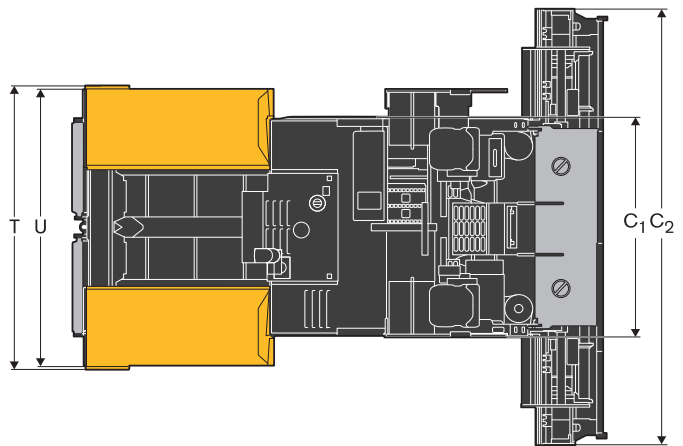
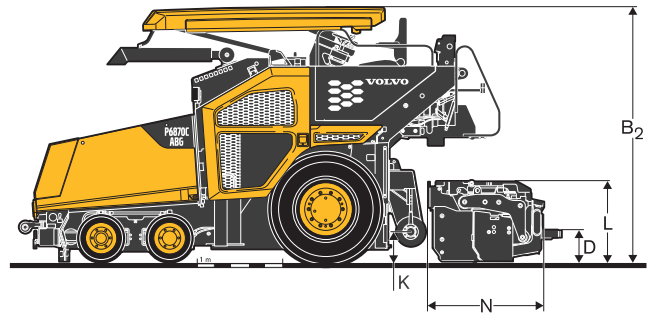
\*\*\* P6870C

# Especificaciones

## DIMENSIONES

	P5770C	P5870C	P6870C
Unidad	mm	mm	mm
A	6 358	6 358	6 358
B <sub>1</sub>	3 837	3 837	3 837
B <sub>2</sub>	2 970	2 970	2 970
C <sub>1</sub>	2 500	2 500	2 500/3 000
C <sub>2</sub>	5 000	5 000	5 000/6 000
D	376	376	376
E	2 103	2 103	2 103
F	1 894	1 894	1 894
G	2 076	2 076	2 076
H	770	770	770
I	405	405	405
J	1 604	1 604	1 604
K	350 ±60	350 ±60	350 ±60
L		800	800
M		1 825	1 825
N	1 344	1 344	1 344
O	4 788	4 788	4 788
P	320	320	320
Q	2 550	2 550	2 550
R	495 / 598*	495 / 598*	495 / 598*
S	594 / 630*	594 / 630*	594 / 630*
T	abierto	3 177	3 177
	cerrado	2 487	2 487
U		3 093	3 093

\* con delantal delantero (opcional)





# Equipamiento

## EQUIPAMIENTO ESTÁNDAR

	P5770C	P5870C	P6870C
Motor a diesel Volvo D6, EPA Tier 3	•	•	•
Administración de pavimentadora electrónica (EPM2) con Potencia inteligente	•	•	•
Motor de transporte electrónicamente controlado	•	•	•
Unidad de control con guía transversal con unidad de pantalla inclinable y volante giratorio	•	•	•
Rejillas con consola de asiento y unidad de soporte de luces	•	•	•
Dos asientos, lateralmente extensibles	•	•	•
Dos ruedas directrices delanteras con niveladores hidráulicos	•	•	•
Cuatro ruedas directrices delanteras con niveladores hidráulicos	•	•	•
Dos ruedas delanteras con tracción hidráulica	•	•	•
Pareja trasera de las ruedas delanteras con tracción hidráulica	•	•	•
Cuatro ruedas delanteras con tracción hidráulica	•	•	•
Par de la tracción en las ruedas delanteras controlado por la carga	•	•	•
Tracción embragable en las ruedas delanteras	•	•	•
Tracción hidrostática en las ruedas traseras	•	•	•
Mecanismo central del sinfín (anchos de pavimentación hasta 8,0 m)	•	•	•
Ajuste de altura hidráulico del sinfín	•	•	•
Dirección reversible de rotación del sinfín	•	•	•
Control de velocidad del sinfín CONECTADO/DESCONECTADO	•	•	•
Cuatro mecanismos hidrostáticos individuales para transportadores y sinfines	•	•	•
Cerradura de la mesa	•	•	•
Gabinete central de interruptores eléctricos	•	•	•
Iluminación del compartimiento del conductor	•	•	•
Cuatro luces de trabajo	•	•	•
Aislamiento acústico	•	•	•
Kit antivandalismo	•	•	•
Interruptor maestro de batería	•	•	•
Dos paneles de control exteriores para la mesa de pavimentación	•	•	•
Alarma de retroceso	•	•	•
Kit de herramientas	•	•	•
Brazos de remolque divididos	•	•	•

## EQUIPAMIENTO OPCIONAL

	P5770C	P5870C	P6870C
Techo para todo clima de GRP (Plástico reforzado con fibra de vidrio)	•	•	•
Parabrisas delantero (sólo en combinación con el techo para todo clima)	•	•	•
Lona para los laterales	•	•	•
Dispositivo de tensionado de la mesa	•	•	•
Asistencia de la mesa	•	•	•
Ajuste de altura hidráulico de la mesa extensible	•	•	•
Aletas de tolva de operación individual	•	•	•
Delantal delantero accionado hidráulicamente	•	•	•
Transportador reversible	•	•	•
Control proporcional del sinfín USS según los requisitos del material	•	•	•
Tracción central del sinfín 9,0 m	•	•	•
Sistemas de nivelación	•	•	•
Adaptación para altas temperaturas de hasta 55 °C	•	•	•
Juego de montaje del generador 9,0 m	•	•	•
Extractor de vapores bituminosos	•	•	•
Lubricación central	•	•	•
Alumbrado de xenón	•	•	•
Dos luces adicionales (traseras)	•	•	•
Alumbrado de carretera	•	•	•
Alumbrado del sinfín	•	•	•
Faro de advertencia para el techo para todo clima	•	•	•
Laterales de parada de emergencia (izquierda y derecha)	•	•	•
Tomas eléctricas adicionales de 230 V	•	•	•
Manómetro para la tracción en las ruedas delanteras	•	•	•
Sistema de pulverización de emulsiones, incl. carrete de manguera	•	•	•
Pistola de limpieza por rocío para servicio pesado	•	•	•
Pintura especial (según código de color RAL, excepto pintura metálica)	•	•	•
Aceite hidráulico biodegradable	•	•	•
Asiento de lujo con calefacción	•	•	•
Medias carcasas protectoras del eje de tracción del sinfín	•	•	•

No todos los productos están disponibles en todos los mercados. Conforme a nuestra política de mejora continua, nos reservamos el derecho a cambiar las especificaciones y diseños sin previo aviso. Las ilustraciones no muestran necesariamente la versión de serie de la máquina. Consulte su distribuidor local para configurar su próxima vibroacabadora.

## SELECCIÓN DE EQUIPO VOLVO OPCIONAL



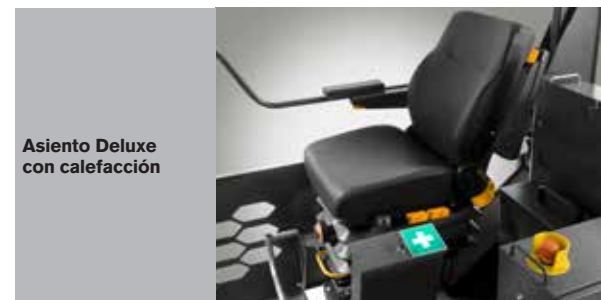
Sistema de rocío de emulsiones



Sistema central de lubricación



Delantal delantero accionado hidráulicamente



Asiento Deluxe con calefacción



Aletas individuales de la tolva



Luces adicionales (paquete de luces)

**VOLVO**

**Volvo Construction Equipment**

[www.volvoce.com](http://www.volvoce.com)