



Volvo Construction Equipment

R100E

Dúmperes rígidos Volvo 95,0 t 1 065 hp



Pasión por el rendimiento

En Volvo Construction Equipment, no queremos ser sólo su compañero de viaje. Gracias al desarrollo de productos y servicios que elevan la productividad, podemos ayudar a los expertos de la industria a reducir los costes y aumentar los beneficios. Como parte del Grupo Volvo, nos apasionan las soluciones innovadoras que le ayuden a trabajar, pero no más, sino mejor.

Le ayudamos a hacer más

Hacer más con menos es un rasgo característico de Volvo Construction Equipment. Desde hace tiempo, la alta productividad está unida a un bajo consumo de combustible, fácil utilización y durabilidad. En lo que se refiere a reducir los costes de ciclo de vida, Volvo no tiene rival.

Diseñadas para ajustarse a sus necesidades

Se necesita mucho trabajo para crear soluciones que se adecuen a las necesidades particulares de las distintas aplicaciones industriales. Con frecuencia, la innovación necesita de la alta tecnología, pero no siempre es así. Algunas de nuestras mejores ideas han sido simples, basadas en una comprensión clara y profunda del trabajo de nuestros clientes.



Se aprende mucho en 180 años

Con el paso de los años, Volvo ha diseñado soluciones que han revolucionado el uso de los equipos de construcción. Volvo es sinónimo de seguridad, más que ninguna otra marca. Proteger a los operadores y al resto de personal y reducir nuestro impacto sobre el medio ambiente son valores tradicionales que continúan guiando nuestra filosofía de diseño de productos.

Estamos de su lado

Respaldamos la marca Volvo con las mejores personas. Volvo es una empresa realmente global, que se esfuerza en apoyar a sus clientes de forma rápida y eficiente, en cualquier parte del mundo.

Tenemos pasión por el rendimiento.



Volvo Trucks



Renault Trucks



Mack Trucks



UD Trucks



Volvo Buses



Volvo Construction Equipment



Volvo Penta



Volvo Financial Services

Reduzca sus costes

Reduzca sus costes operativos con el nuevo R100E de Volvo. El dúmper rígido, construido con componentes altamente eficientes, ofrece largos intervalos de mantenimiento y ciclos de vida de los componentes. Saque el máximo partido a su inversión con el dúmper de bajo consumo, su aliado para todas las aplicaciones de minería y canteras.

Diseñado para llegar lejos

Ahorre tiempo y dinero con el R100E. Esta máquina de alta resistencia está diseñada para ampliar los intervalos de mantenimiento, lo que le ayuda a reducir los costes de mantenimiento y optimizar el tiempo de actividad. Obtenga un valor insuperable a largo plazo y una mayor vida útil de los principales componentes con nuestro fiable dúmper.



Vida útil prolongada, costes bajos

La longevidad de los componentes es clave para lograr costes bajos de operación. Para ello, su máquina se prueba rigurosamente en condiciones de trabajo extremas a fin de cumplir con altos estándares industriales en cuanto al ciclo de vida de los componentes. Alcance mayor productividad a largo plazo con el dúmper rígido de la serie E, que incluye, como estándar, dos sistemas de retardo para altos niveles de rendimiento seguro, al tiempo que protege la vida útil del freno primario.



Dúmper de carga pesada

Llegue más lejos con el R100E que ofrece un equilibrio óptimo. Gracias a su bajo centro de gravedad y distribución uniforme del peso, la sólida máquina distribuye los impactos de carga y las tensiones estructurales de forma equitativa por todo el camión. El resultado es una excelente vida útil de la máquina y los neumáticos, lo que se traduce en una reducción significativa de los costes operativos. Deje que Volvo encuentre el equilibrio adecuado.



Volvo Dynamic Shift

Transporte todo lo que necesite gracias a nuestros patrones de cambio de marchas de transmisión flexibles y completamente automáticos, mejorados y sensibles a cargas útiles si están equipados con nuestra opción de pesaje incorporado. Además de adaptarse a diversas condiciones, Volvo Dynamic Shift ofrece un rendimiento productivo por medio de un manejo constante y uniforme y bajo consumo de combustible.





E DE EFICIENCIA

Mueva más con menos combustible gracias a la última tecnología incorporada en el dúmper rígido R100E. La integración electrónica entre el motor y la transmisión proporciona un rendimiento superior del grupo motriz, lo que se traduce en un suave cambio de marchas y un impulso constante de la máquina. Reduzca su principal coste operativo con Volvo.



CARGA MÁXIMA

El R100E, con una verdadera carga útil de 95 toneladas, está diseñado para hacer más. Gracias a su caja opcional en forma de V calentada por el escape, el dúmper de 60,4 m³ de capacidad garantiza una óptima retención de la carga y una adherencia mínima de material en la caja. Para un rendimiento duradero, la caja está fabricada en acero de alto impacto y alta resistencia a la abrasión. Aumente la productividad con nuestra política de perfil de carga útil 10-10-20 (consulte a su distribuidor local para obtener más información detallada).

Mueva más y gane más

Alcance los objetivos de producción más rápidamente con el dúmper rígido más grande de la gama Volvo. Gracias a su inmejorable combinación de potencia y rendimiento, la máquina de 95 toneladas transporta más toneladas por hora. Mueva más y gane más con Volvo.

Mueva más, más rápido

Haga el trabajo con el R100E de Volvo, propulsado por el motor premium. El grupo motriz combinado proporciona altas capacidades de par, un rendimiento de tracción incomparable y una fuerza de arrastre líder en su clase para un tiempo de desplazamiento óptimo. Gracias al sistema de basculamiento rápido de la caja, puede confiar en el R100E para conseguir tiempos de ciclo rápidos y un rendimiento eficiente en todos los sentidos.



A la altura del reto

No hay terreno demasiado profundo o pronunciado para el R100E. Gracias al diseño y la configuración del grupo motriz, el dúmper tiene una extraordinaria fuerza de tracción, lo que le permite afrontar las duras condiciones del lugar de trabajo y circular por pendientes sin esfuerzo. Con la multiplicación del eje motor, la máquina otorga niveles elevados de fuerza de tracción y ofrece así un excelente rendimiento en pendientes pronunciadas.



Tonelaje en tiempo real

Descubra el secreto de la productividad de su dúmper con la tecnología opcional de pesaje a bordo (OBW) de Volvo. El sistema integrado garantiza que la máquina transporta la carga útil óptima dentro de los límites de seguridad y registra todas las cargas transportadas, para facilitar la gestión de la producción, además de mostrar datos en tiempo real en la pantalla incorporada.



Sistemas inteligentes

Disfrute de un nuevo nivel de productividad gracias a sistemas inteligentes como el Programa de simulación de obra de Volvo, que optimizan la eficiencia en la obra y reducen los costes de explotación. Para aumentar la productividad de sus proyectos actuales y futuros, utilice Volvo Site Simulation, que proporciona información valiosa sobre su maquinaria, opciones de flotilla y configuración del sitio.



Seguridad ante todo

La seguridad está integrada en todos los elementos de diseño de las máquinas Volvo, y el dúmper rígido R100E no es una excepción. El R100E es seguro por dentro y por fuera, y cuenta con una cabina ROPS/FOPS, sistemas de seguridad probados y un acceso sencillo para las operaciones de mantenimiento.

Estabilidad sólida

Con su centro de gravedad bajo, el dúmper rígido está diseñado para ofrecer una estabilidad sólida como una roca. Supere con éxito las condiciones más desafiantes gracias al diseño de la caja y el chasis, que funcionan en armonía con la suspensión reactiva y la geometría de dirección para lograr la máxima estabilidad de la máquina.



La seguridad como estándar

Con lluvia o sol, trabaje sin límites con el Volvo R100E, que incluye un retardador de transmisión como estándar. Esta característica permite un excelente control de la máquina en cualquier condición de pendiente, lo que la convierte en la máquina ideal para todas sus aplicaciones de minería y canteras.



Acceso total

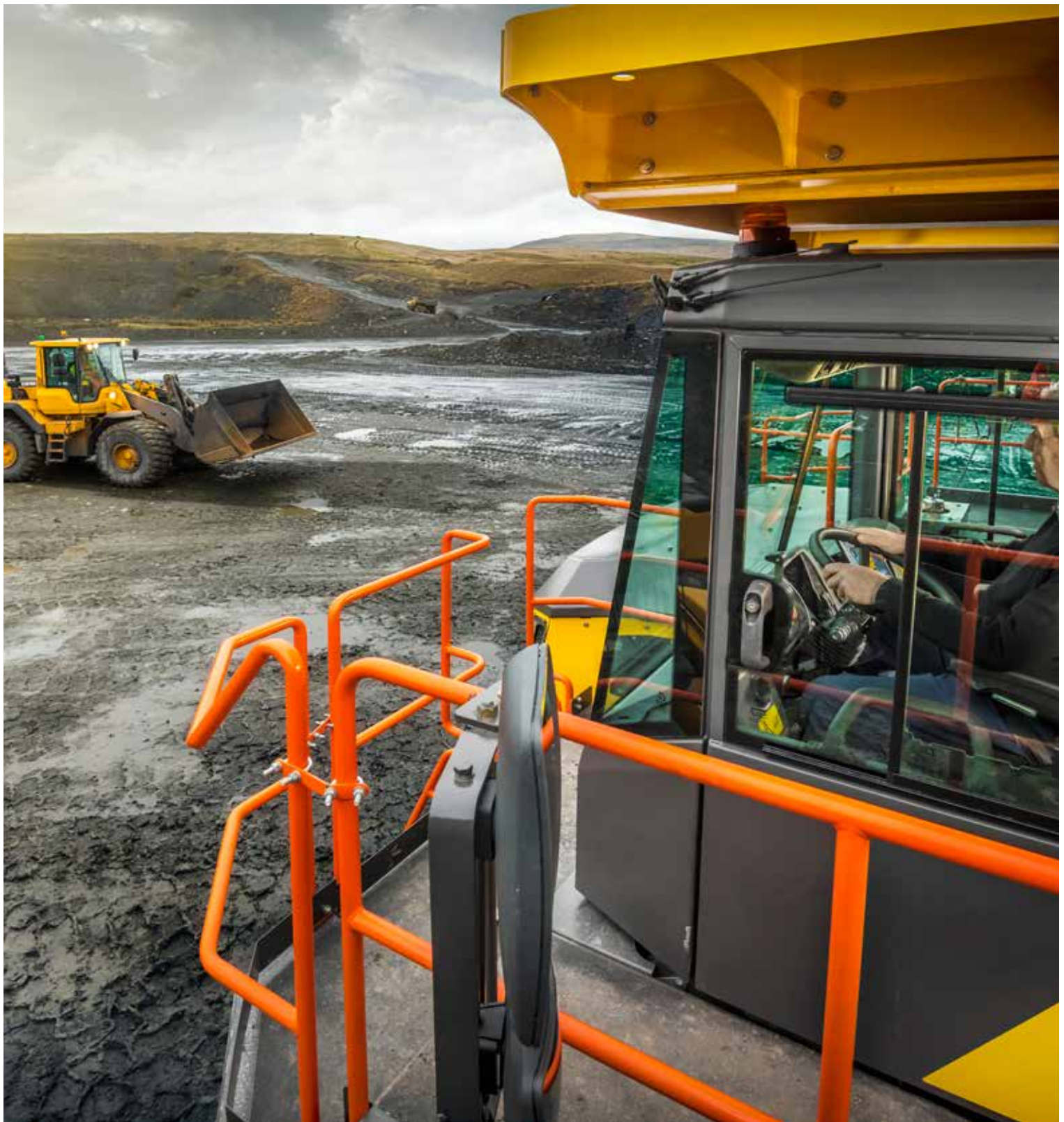
Tanto al operar su R100E como al ejecutar tareas de mantenimiento, acceda a la máquina de forma segura, sencilla y directa mediante escaleras antideslizantes y pasarelas seguras. Desde la amplia plataforma o a nivel del suelo, ejecute el mantenimiento planificado esencial de forma segura. Para mayor protección y tranquilidad, especialmente durante el mantenimiento, utilice los bloqueos de seguridad integrales para aislar el sistema de la máquina.



Siempre al mando

Opere con total confianza gracias a una serie de sistemas de seguridad, como la función de protección contra el embalamiento del motor, diseñada para reducir automáticamente la velocidad de la máquina hasta situarla dentro de unos límites de funcionamiento seguro. El control de la máquina se ha mejorado con el inhibidor de punto muerto, que protege el dúmper en las operaciones en pendiente. Para una mayor seguridad, el R100E cuenta con sistemas de frenado y de dirección de emergencia a prueba de fallos.





SEGURIDAD TANTO ADENTRO COMO AFUERA

Compromiso total con la seguridad. Por eso, todos los sistemas que incorpora el R100E, como los interruptores de apagado de emergencia de fácil acceso, han sido diseñados y supervisados para proteger su seguridad y la de su equipo. Desde la cabina ROPS/FOPS podrá disfrutar de una visibilidad excelente mejorada por Volvo Smart View, una característica integrada que le ayuda a mantener un ojo en el tráfico de la zona de trabajo circundante.



TODO PREPARADO

El robusto y fiable R100E ofrece un rendimiento superior y duradero. Este dúmper de alta resistencia, diseñado pensando en el tiempo de actividad, tiene un diseño sencillo y está construido especialmente para lograr una óptima productividad turno tras turno y día tras día.

Más disponibilidad a su servicio

Logre un mayor tiempo de actividad con el R100E, diseñado para trabajar para usted. Gracias al sencillo diseño de la máquina podrá abordar con éxito las condiciones de trabajo más exigentes. Este dúmper rígido ofrece un fácil acceso para las operaciones de mantenimiento, lo que garantiza que las inspecciones regulares sean rápidas y eficientes. Añada una gama de soluciones posventa para una disponibilidad óptima de la máquina.

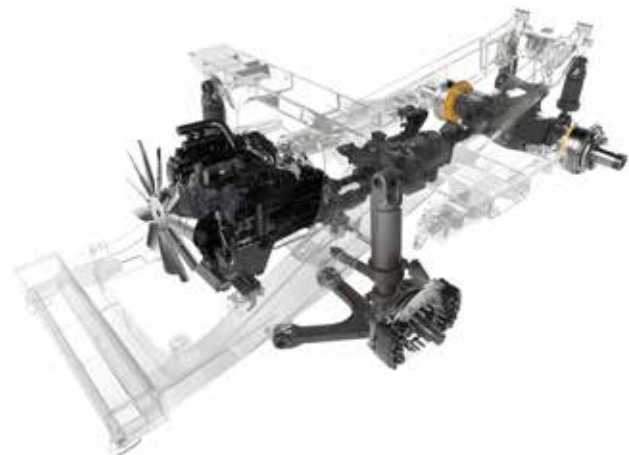
Facilidad de mantenimiento

La facilidad de acceso no solo optimiza la seguridad, sino que también maximiza el tiempo de actividad de la máquina. Todos los puntos de servicio están estratégicamente agrupados y a su alcance desde el suelo y la plataforma de servicio. Para simplificar el mantenimiento mecánico, el dúmper cuenta con cojinetes de tamaño común y conexiones directas de llanta atornilladas. Dentro de la cabina, acceda a los datos de diagnóstico de alto nivel a través del panel de control de fácil manejo para obtener un análisis y soluciones de forma rápida.



Diseño duradero

Construido para durar, el R100E es duradero gracias a su diseño. La estructura flexible y de alta resistencia del chasis junto con el amortiguador MacPherson de respuesta rápida con conexión de horquilla inferior absorben los choques y las vibraciones potencialmente dañinos que pueden producirse durante el funcionamiento. Independientemente de las condiciones ambientales, puede confiar en que el sistema hidráulico permanecerá limpio y protegido contra la contaminación para una óptima disponibilidad de la máquina.



Disponibles para brindar asistencia

La exclusiva red de distribuidores Volvo está a su lado para ayudarlo cuando lo necesite. Volvo pone a su disposición un gran abanico de servicios, el conocimiento de su mercado local y su experiencia internacional en aplicaciones de minería, además de una excepcional disponibilidad de piezas. Póngase en contacto con su concesionario Volvo local para obtener más información sobre las soluciones de mejora del tiempo de actividad, como los Acuerdos de Servicios Volvo (VSA) y las garantías ampliadas.



Protección robusta

Trabajar en condiciones difíciles conlleva que cada componente debe estar protegido. Con el R100E de Volvo puede confiar en un diseño robusto y una excelente calidad de construcción. Asegure un largo ciclo de vida de los componentes y un largo tiempo de actividad de la máquina gracias al sistema de control de la transmisión de última generación, el inhibidor de punto muerto y las características de protección contra el embalamiento.



La opción elegida por los operadores

El R100E no solo es una máquina altamente eficiente, sino que además lleva la productividad del operador al primer plano, empezando por la comodidad y el control. La cabina Volvo lo tiene todo: visibilidad de 360°, dirección sensible, controles ergonómicos, poco nivel de ruido y estabilidad sólida.

Vista de todos los ángulos

Haga el trabajo duro desde la comodidad de la cabina líder del sector con una impresionante vista aérea de 360° de la zona de trabajo gracias a Volvo Smart View. El asiento del operador está situado en el lado izquierdo de la cabina, lo que le permite observar todas las áreas circundantes. La visibilidad delantera se ve mejorada gracias al gran parabrisas, que ofrece un excelente campo visual.



A la medida de sus necesidades

Personalice su comodidad para aumentar la productividad durante toda la jornada laboral. Tanto el asiento del operador con suspensión neumática como el volante telescópico abatible Volvo pueden ajustarse completamente a su posición de trabajo deseada. Puede permanecer conectado con el sistema de audio Bluetooth estándar.



Productivo y confortable

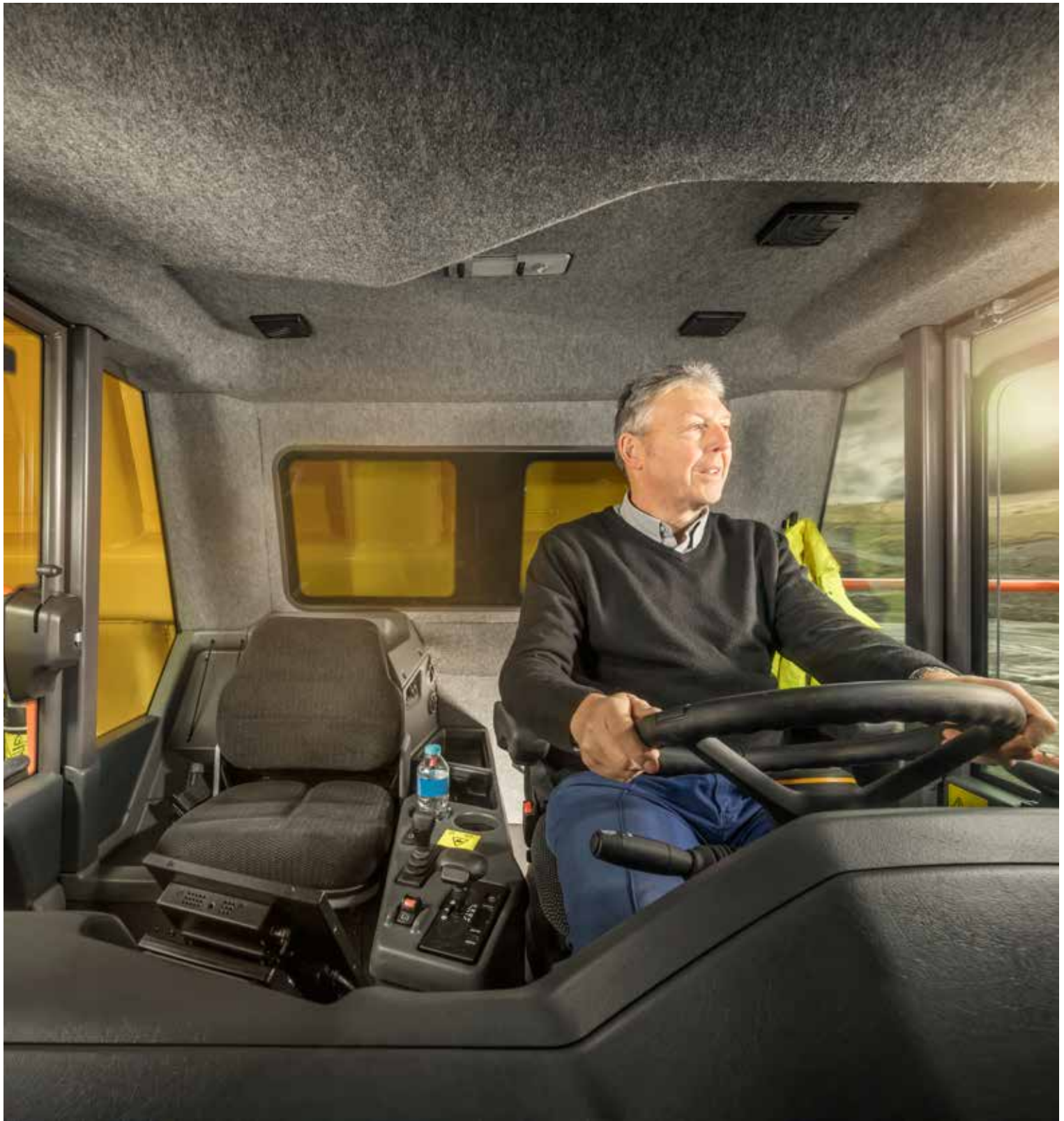
Siéntase cómodo haciendo más en la cabina presurizada Volvo, que ofrece visibilidad completa, control de climatización y un amplio espacio de almacenamiento y para las piernas. Desde el asiento del operador ajustable, acceda fácilmente a las pantallas y los controles digitales de respuesta rápida, situados ergonómicamente para mantener el foco en la operación.



Bajo ruido, alto confort

Concéntrese en lo importante desde la cabina Volvo, que ofrece unos niveles de ruido notablemente bajos. El aislamiento acústico incorporado elimina los ruidos molestos, mientras que el sistema de suspensión hidráulica y la cabina, aislada y montada sobre una base de suspensión viscosa, minimizan las vibraciones del suelo y el ruido de la zona de trabajo circundante. Porque un operador feliz y cómodo mejora la productividad y el rendimiento general.





FUNCIONAMIENTO SUAVE

Disfrute de una comodidad y calidad de conducción superiores en el robusto R100E, equipado con el amortiguador MacPherson de respuesta rápida con conexión de horquilla inferior y la cabina montada sobre una base de suspensión viscosa para minimizar el impacto del suelo y las vibraciones. La geometría y el sistema de dirección son reactivos y de bajo esfuerzo. En combinación con la suspensión, optimizan la maniobrabilidad al minimizar la inclinación en las esquinas estrechas. Con el R100E, el transporte de cargas pesadas es más fácil que nunca.

Cárguelo todo

Producción con el máximo confort

La cabina presurizada ofrece una visibilidad increíble, control climático, amplio espacio, así como pantallas ergonómicas y controles táctiles.

E DE EFICIENCIA

Reduzca su principal coste de operación gracias a lo último en tecnología integrada en el dúmper rígido R100E.

Protección total

Asegure un largo ciclo de vida de los componentes con el sistema de control de transmisión de última generación, el inhibidor de punto muerto y la protección contra el embalamiento.

Larga vida útil y bajos costes

El R100E ofrece un retardador de transmisión estándar, que promueve la vida útil extendida del freno de servicio, la seguridad y el rendimiento.

TODO PREPARADO

Alcance un rendimiento y un tiempo de funcionamiento duraderos gracias al diseño simple y sin complicaciones de la máquina.

Cambio dinámico Volvo

Transporte todo lo que necesite gracias a nuestros patrones de cambio de marchas de transmisión flexibles y completamente automáticos, sensibles a cargas útiles si viene equipado con la opción de pesaje incorporado.



SEGURIDAD TANTO ADENTRO COMO AFUERA

Protección para usted y su equipo con la cabina Volvo ROPS/FOPS, que cuenta con interruptores de freno de emergencia y Smart View de Volvo.

CARGA MÁXIMA

Con una verdadera carga útil de 95 toneladas, la caja opcional con forma de V y calefaccionada por escape optimiza la retención de la carga y disminuye los residuos de material.

Tonelaje en tiempo real

Descubra el secreto de la productividad de su dumper con el sistema OBW, diseñado para asegurar que traslade la carga útil de forma óptima y segura.

A la altura del desafío

Recorra pendientes con facilidad gracias a los increíbles esfuerzos de tracción que ofrece el completo diseño y la configuración del grupo motriz.

FUNCIONAMIENTO SUAVE

Disfrute de una calidad de marcha y un confort superiores gracias a los mínimos impactos en el suelo y vibraciones, además de la fácil maniobrabilidad.

Diseñado para moverse

Haga más a largo plazo con el R100E, que ofrece un ciclo de vida largo para los componentes e intervalos de servicio extendidos.



Volvo R100E al detalle

Motor

Modelo	Cummins QST30 CAC, TIER2, 783KW	
Tipo	Controlado electrónicamente, de cuatro ciclos, con diésel de inyección directa, enfriado por agua, con turbocompresor y refrigerado por aire de carga. El módulo de control electrónico (ECM) de alta velocidad está aislado de la carga de vibración perjudicial. Mazos de cables totalmente sellados con conectores a prueba de fallas integran el ECM con los sensores del motor para un rendimiento, monitoreo y protección óptimos del motor.	
Cilindro/configuración	12/configuración en V	
Cilindrada	l	30,5
Diámetro x carrera	mm	140 x 165
Potencia máxima a	rpm	2 100
Potencia bruta (SAE J1995)	kW	783
Potencia neta	CV	1 065
	kW	726
Par máximo a	CV	987
	rpm	1 300
Par bruto	Nm	4 631
Emisiones del motor	Cumple con la directiva para máquinas móviles no de carretera EPA Tier 2/CARB 40CFR 1039 y CARB 40CFR 1068 de los Estados Unidos, Etapa 2	
Sistema eléctrico	Sistema de tierra negativo de 24 V. Cuatro baterías de 12 V, 220 Ah. Dos alternadores de 9 kW, 100 A	
Altitud, reducción electrónica de la carga	m	2 500

Sistema de dirección

La presión hidráulica de dirección primaria la ofrece un acumulador hidráulico independiente cargado con nitrógeno suministrado por una bomba de pistón de compensación de presión. El circuito del acumulador de la dirección permite la respuesta instantánea y uniforme de la dirección independientemente de la velocidad del motor. La válvula de control del orbitrol montada de forma remota y operada por piloto ofrece un control de la dirección liviano y receptivo. Se incluye una dirección secundaria mediante un acumulador hidráulico independiente cargado con nitrógeno. La presión almacenada del acumulador se verifica para ofrecer un manejo seguro del dumper en caso de una falla hidráulica primaria. La aplicación de la dirección secundaria es independiente de cualquier fuente de tren de transmisión/eléctrica, incluso si se produce una falla en el motor, la transmisión o el sistema eléctrico del vehículo.

Ángulo de dirección máximo del neumático	°	39
Radio de giro SAE	mm	11 496
Radio de separación	mm	13 062

Ejes

Las ruedas traseras son impulsadas por un eje de tracción de reducción doble. La multiplicación del par motor se produce a través del diferencial del engranaje cónico, luego se transmite mediante los ejes totalmente flotantes a los engranajes de reducción planetaria en los cubos de las ruedas, donde se producen las multiplicaciones finales del par motor.

Estándar

Relación del diferencial	2,16 : 1
Reducción planetaria	13,75 : 1
Reducción general del tren motriz	29,7 : 1

Opcional

Relación del diferencial	Diferencial, desviación de tracción
Reducción planetaria	La función automática de reducción de giro se ofrece a través de un embrague de fricción de múltiples placas montado a un lado de los engranajes en el conjunto del diferencial. Los 2 engranajes (piñones) laterales tienen una articulación de fricción (par motor de desviación) entre ellos, que reduce el riesgo de que una rueda gire libremente si el dumper se encuentra en un terreno resbaladizo o blando.

Bastidor

Fabricado de rieles de acero de la caja con fundición de acero de alta resistencia en ubicaciones de presión clave que absorben los impactos del lugar de trabajo para ciclos de vida prolongados y durables.
La "collera" cerrada aporta flexibilidad en el bastidor para disipar torceduras y cargas, al tiempo que incorpora una reserva de fuerza estructural superior a lo requerido para absorber las presiones impuestas por la carga de alto impacto y al trasladarse en aplicaciones desniveladas y de alta resistencia al deslizamiento.
El depósito de combustible e hidráulico suspendidos están montados fuera del bastidor.

Caja

El perfil cónico con placa de suelo longitudinal de inclinación en "V" (caja tipo V doble) ofrece un excelente centro de gravedad para la estabilidad del perfil de carga en todas las condiciones de transporte.
Fabricada con un acero resistente a los impactos de alta abrasión (Hardox 400) para un ciclo de vida superior.
Los rigidizadores laterales horizontales disipan las cargas de impacto en toda la placa lateral.
Montada en pasadores "flotantes" para una mínima presión estructural durante el transporte completo y vacío.
NB. Especificación Hardox 400
Acero de la caja 360-440 BHN
Caja, límite de elasticidad 1000 MPa
Caja, resistencia a la tensión 1250 N/mm²

Grosor de la placa

Piso	mm	20
Laterales	mm	10
Delantero	mm	10

Volumen de la caja

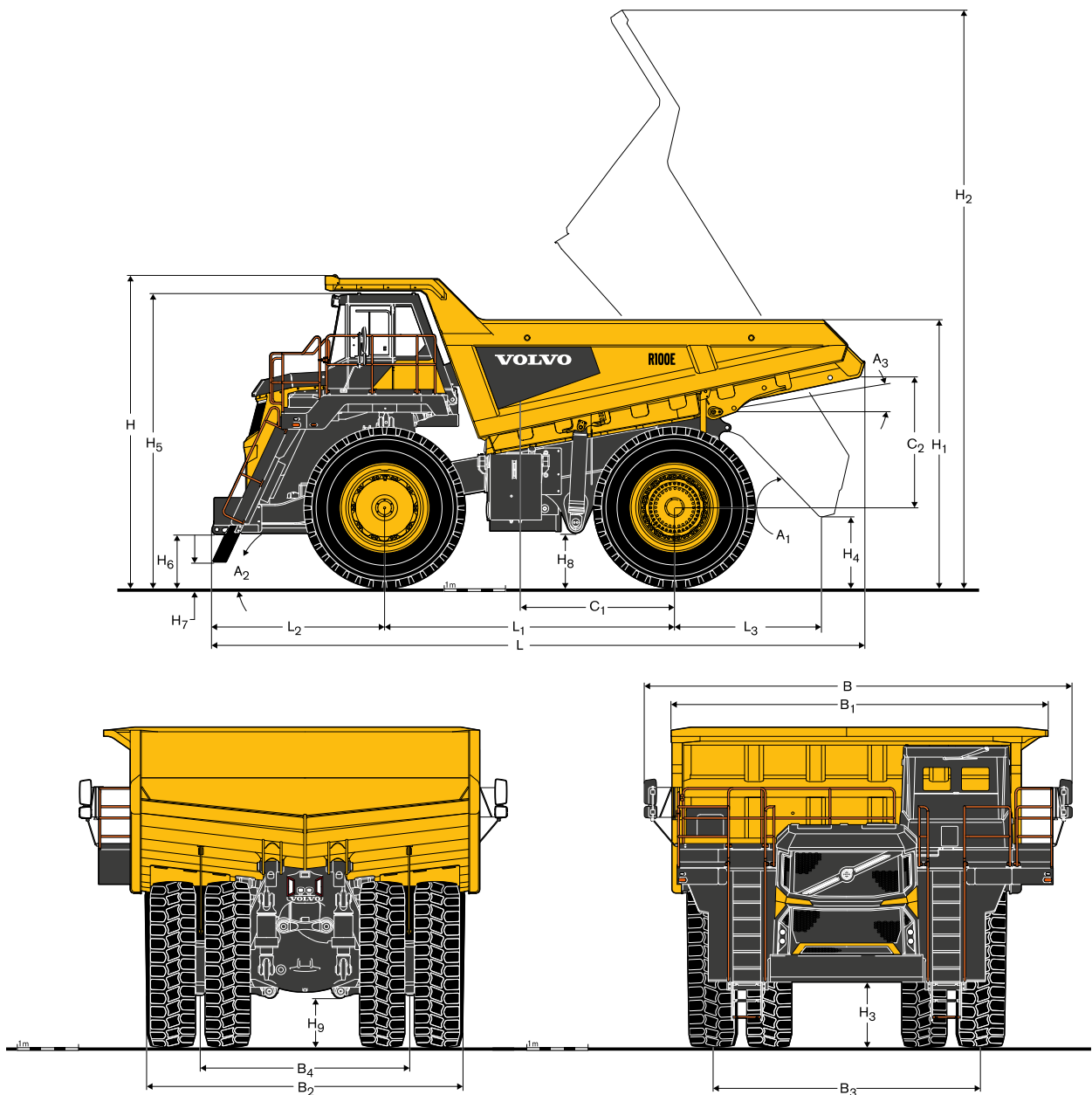
Al ras	m ³	41,1
Colmado 2:1 (SAE)	m ³	60,4

Neumáticos y llantas

Tipo de neumáticos	27-49
Llantas	19,5

Línea motriz		
Transmisión	Allison H8610 ORS	
Conjunto	Transmisión tipo marchas planetarias con convertidor de par motor integral y retardador de fluido hidráulico. Controlado de forma electrónica y conectado al sistema del motor a través de CANBUS. Bloqueo automático en todos los rangos de velocidad. Montado en la mitad del chasis para fácil acceso y excelente distribución del peso de la máquina.	
Control electrónico	CEC5	
Velocidad máxima, hacia delante/hacia atrás		
1.ª marcha	km/h	9 / 6
2.ª marcha	km/h	16
3.ª marcha	km/h	22
4.ª marcha	km/h	28
5.ª marcha	km/h	37
6.ª marcha	km/h	50
Suspensión		
Delantera: amortiguadores de suspensión independientes Macpherson, de índice variable (nitrógeno/aceite) con horquilla inferior. Muy espaciada para altos niveles de estabilidad de la máquina y una fácil maniobrabilidad. Trasera: amortiguadores de suspensión independientes, montados de forma invertida, de índice variable (nitrógeno/aceite), conectados al chasis a través de un bastidor con forma de A en la parte trasera y la barra estabilizadora lateral.		
Carrera máxima del amortiguador delantero	mm	244,6
Carrera máxima del amortiguador trasero	mm	165,1
Oscilación máxima del eje trasero	°	
Sistema de frenos		
Cumple con ISO 3450:2011 para máquinas todoterreno		
Tipo de frenos delanteros	Mordaza única de disco seco, aplicación hidráulica independiente. Incorpora un acumulador de presión de nitrógeno/hidráulica independiente para una respuesta instantánea de frenado y presión de reserva.	
Diámetro de frenos delanteros	mm	965
Área de revestimiento de los frenos delanteros	cm ²	2 015
Tipo de frenos traseros	Frenos cerrados de discos múltiples, bañados en aceite, refrigerados por fuerza independiente. Freno de emergencia/estacionamiento y de servicio con dos pistones. Freno de emergencia aplicado por muelle/liberado hidráulicamente (SAHR). El pistón de servicio se utiliza para retardar el freno trasero y el control seguro de la máquina.	
Área de revestimiento del freno trasero	cm ²	87 567
Elevador		
El sistema hidráulico cumple con ISO 4406		
Presión de liberación del sistema	MPa	190
Caudal de salida de la bomba	l/min.	554
a	rpm	2 100
Tiempo de elevación de caja	s	11
Tiempo de bajada de caja	s	13
Rellenado de servicio		
Cárter y filtros del motor	l	136
Transmisión y filtros	l	91
Sistema de refrigeración	l	304
Depósito de combustible	l	1 290
Sistema de dirección hidráulica (total)	l	61
Depósito hidráulico de la caja	l	420
Planetarios (total)	l	78
Diferencial	l	95
Amortiguador de tracción delantera (cada uno)	l	34
Amortiguador de tracción trasera (cada uno)	l	36,6
PTO (toma de potencia)	l	4
Pesos		
Chasis con elevador	kg	53 350
Estándar de la caja	kg	16 200
Peso neto	kg	69 550
Carga útil máxima	kg	95 000
Peso bruto máximo*	kg	164 550
Distribución del peso (ejes)	DEL. / TRAS.	
- Vacío	%	48 / 52
- Con carga	%	33 / 67
*Peso bruto objetivo del vehículo con opciones, depósito de combustible lleno y carga útil objetivo.		
Nivel de ruido		
Nivel de ruido en cabina según ISO 6396/SAE J2105		
LpA	dB(A)	78
Nivel de ruido externo según ISO 6395/SAE J2104		
LwA	dB(A)	

Especificaciones



DIMENSIONES

Descripción	Unidad	
H	mm	5 070
H1	mm	4 380
H2	mm	9 576
H3	mm	675
H4	mm	1 042
H5	mm	4 825
H6	mm	956 (785 al gancho de remolque)
H7	mm	598
H8	mm	806
H9	mm	785
B	mm	6 986
B1	mm	5 706 (sin incluir protección de cabina)
B2	mm	5 042 (5 147 a SLW)
B3	mm	4 403
B4	mm	3 420
L	mm	10 922

DIMENSIONES

Descripción	Unidad	
L1	mm	4 850
L2	mm	2 890
L3	mm	2 440
SAETR	mm	11 494
CTR	mm	13 062,4
A1	°	47
A2	°	22,5 (19 a los ganchos de remolque)
A3	°	10
C1	mm	2 298
C2	mm	764
C1	mm	1 611
C2	mm	1 952

Suposiciones/variables de las medidas del vehículo

Las medidas se toman en terreno llano

El camión debe estar descargado

Deben usarse neumáticos Bridgestone VRLS

La presión de los neumáticos debe ajustarse siguiendo el manual

La suspensión debe ajustarse a la altura operativa normal

Equipo

EQUIPO ESTÁNDAR

Motor

Filtro de aire con aspirador (aspiradora)
Refrigerador de aire de carga con turbocompresor
Ventilador de mando directo
Controlado de forma electrónica con gestión de energía de cambios (SEM)
Modo seguro del motor
Filtro de combustible/separador de agua
Sistema de lubricación previa
Placa protectora
Carcasas del motor (goma)

Línea motriz

Transmisión automática completa con mando manual
Gestión de energía de cambios
Convertidor de par con bloqueo automático
Cambio dinámico Volvo
Planetarios de reducción doble para mayor fuerza de arrastre

Sistema eléctrico

Alternador
Baterías
Interruptor de desconexión de la batería (bloqueo y etiquetado)
Interruptor de desconexión del motor (bloqueo y etiquetado)
Apagado de emergencia del motor (al nivel del suelo)
Indicadores de dirección y advertencia de peligro
Luces: laterales, traseras, de parada y faros
Lámparas traseras LED
Puertos de 12 V y 24 V
Alarma de marcha atrás
Luces de marcha atrás

Sistema de frenos

Sistema operado de forma hidráulica con sistemas de control delanteros y traseros independientes
Freno de estacionamiento: interruptor eléctrico, accionado por resorte y liberado hidráulicamente
Freno secundario: controlado por pedal, modula el pistón del freno de estacionamiento trasero
Retardo: control táctil del retardador de transmisión o palanca montada en la columna de dirección que brinda control modulada de la presión de los frenos traseros refrigerados por aceite

Caja

Extractores de rocas

Seguridad

Sistema Volvo Smart View
Escalones y plataformas antideslizantes
Indicador de descenso de caja
Caja: protección del operador (izq.)
Pasadores de seguridad para elevación de caja
Inhibidor de marcha atrás a posición neutra cuando la caja está elevada
Inhibidor de marcha cuando la caja está elevada
Sistemas de frenos delanteros y traseros independientes
Pedal de freno secundario
Freno SAHR de emergencia
Interruptor de desconexión de la batería (bloqueo y etiquetado)
Interruptor de desconexión del motor (bloqueo y etiquetado)
Apagado de emergencia del motor (al nivel del suelo)
Cabina: ROPS y FOPS
Compatibilidad electromagnética
Pasamanos en escalera y plataforma
Bocina
Inhibidor de arranque en posición neutra
Protección contra sobrevelocidad del motor
Inhibidor de avance en posición neutra
Velocidad de desplazamiento máx. programable
Cinturón de seguridad del operador
Campo de visión del operador
Retrovisores
Retardador de transmisión
Retardador de freno trasero
Dirección de reserva
Asiento de instructor con cinturón de seguridad
Vibración 2002/44/CE
Lavaparabrisas
Limpiaparabrisas

EQUIPO ESTÁNDAR

Confort

Asiento con suspensión neumática
Calefacción, ventilación y aire acondicionado (HVAC)
Luces interiores
Radio con Bluetooth
Toma de fuerza USB
Portavasos
Aislamiento térmico y acústico
Compartimentos de almacenaje
Visera
Volante con inclinación/telescópico
Vidrios polarizados
Interfaz de información del conductor
Suspensión delantera MacPherson con horquilla inferior

Exterior

Guardabarros
Terminal de diagnóstico
Puntos de remolque delantero y trasero

Servicio y mantenimiento

Puntos de verificación de presión

Neumáticos

Neumáticos Bridgestone estándar

EQUIPAMIENTO OPCIONAL

Motor

Abastecimiento rápido
Ventilador del motor del embrague

Línea motriz

Diferencial, desviación de tracción
Calentador de combustible en línea
Transmisión serie 9000
Protección del cárter de la transmisión

Sistema eléctrico

Espejos eléctricos ajustables y calefaccionados
Puntos remotos de arranque forzado
Kit de luces de trabajo
Faros delanteros LED

Cabina

Calefacción de cabina (-40 °C)

Caja

Sistema de pesaje a bordo
Calefacción de la caja por escape
Extensiones de la caja a pedido
Placas de revestimiento de la caja (disponibles con peso total o la mitad de peso)

Seguridad

Sistema de extinción de incendios
Luz rotativa naranja

Servicio y mantenimiento

Kit de drenaje de aceite rápido
Kit ártico de -40 °C
Lubricación automática central (Beka)
Kit de luces de servicio

Neumáticos

Suministro estándar Bridgestone
VRLS
VMTS
Neumáticos Michelin
XDR2-B
XDT-A4
XKD1A
XDRA

No todos los productos se encuentran disponibles en todos los mercados. Siguiendo nuestra política de mejora continua, nos reservamos el derecho de modificar las especificaciones y el diseño sin previo aviso. Las ilustraciones no necesariamente muestran la versión estándar de la máquina.

VOLVO

Volvo Construction Equipment

www.volvoce.com